

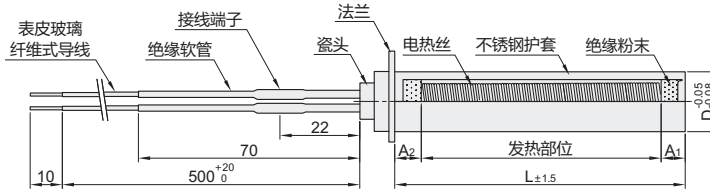
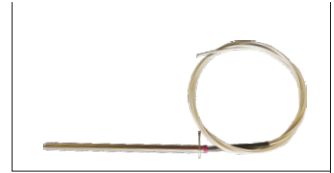
加热器

◀ 法兰固定型

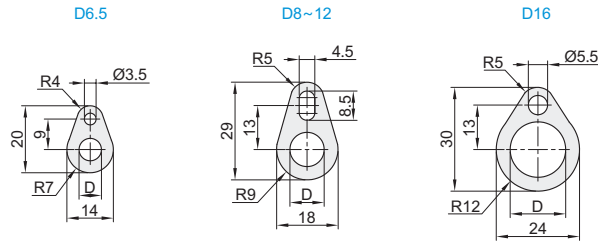
代码	类型	材质					
		护套	法兰	发热丝	引出线	线缆	绝缘粉末
ZIM93	法兰固定型	SUS321	SUS304	Ni80Cr20	纯镍耐热线	Ni-GB	MgO

☑ 注意事项

- 最高使用温度为铠装管部温度，导线最高耐温200°C，导线务必从安装孔引出；
- 请勿使加热管露出被加热物体在大气中空烧；
- 使用温度500°C以下。



☑ 法兰尺寸



加热器

代码	型号	D	L	额定功率 W±5%	额定电压 V±5%	冷端长度 A	发热部 长度
ZIM93	6.5	6.5	50	110	220	A = A ₁ + A ₂ L = 50时 A ₁ = 5mm, A ₂ = 5mm 100 ≤ L ≤ 200时 A ₁ = 7mm, A ₂ = 10mm 200 < L ≤ 300时 A ₁ = 10mm, A ₂ = 15mm	L - A
			100	250			
			100	320			
			150	270			
			500				
			8	8			
	620						
	500						
	690						
	800						
	250	700					
	10	10	150	500			
	180		720				
	450						
	650						
	860						
	880						
	250	1100					
	12	12	180	700			
	200		1050				
250	1300						
16	16	200	1200				
300		1500					

☑ 其它长度可定制。



型号	代码	D	L	额定功率 W±5%	额定电压 V±5%
ZIM93	6.5	50	110	220	
		100	250		

ZIM93 — D6.5 — L50 — W110 — V220

