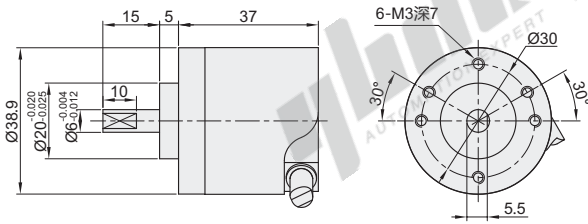


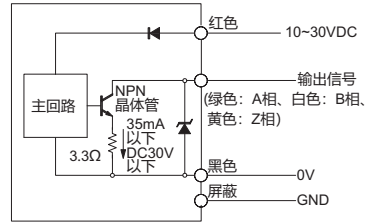
代码	类型
ZOH01	标准型



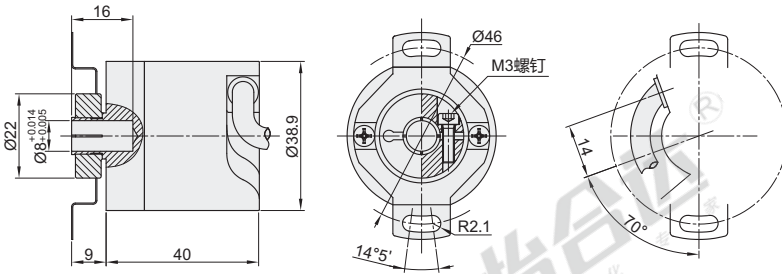
S6 (实心轴)



接线图



H8 (空心轴)



视角标准：第一视角

代码	型号	分辨率	电气接口	电缆长度
ZOH01	S6(夹紧法兰实心轴)	100 125 200 250 300 360 400 500 600 1000 1024 1200 2000	10~30V, 推挽式, 3通道	1.5m
	H8(盲孔空心轴)			



代码	型号	分辨率
ZOH01	S6(夹紧法兰实心轴)	100 125 200
ZOH01	H8(盲孔空心轴)	100 125 200

ZOH01—H8—100

性能参数

轴	S6(夹紧法兰实心轴)	H8(盲孔空心轴)
轴径	6mm×12mm	8mm(孔径1/4", 6mm, 5mm可通过轴套实现)
重量	150g(含电缆)	
轴材料	不锈钢	
法兰材料	铝	
外壳材料	PVC	
启动转矩	0.5Ncm (+20°C)	
工作转矩	0.4Ncm (+20°C)	
允许静态/动态轴向偏移-H8(盲孔空心轴)	±0.5mm, ±0.2mm	
允许静态/动态径向偏移-H8(盲孔空心轴)	±0.3mm, ±0.1mm	
允许静态/轴向负载-S6(夹紧法兰实心轴)	40N(轴向) 20N(径向)	
工作转速	6000rpm	
最高工作转速	8000rpm	
转子转动惯量	0.6gcm	0.8gcm
轴承寿命	2×10 ⁸ 圈	
最大角加速度	≤50000rad/S ²	
每圈线数	50~5000	
测量步距	90°/每圈线数	
测量步距偏差	±18°/每圈线数	
误差阈值	±54°/每圈线数	
负载周期	≤0.5±5%	
初始化时间	< 3ms	
EMC	符合EN 61000-6-2和EN 61000-6-3(class A)	
防护等级	符合EN 61000-6-2和EN 61000-6-3(class A)	
允许空气相对湿度	90%(光学部件不允许出现凝露)	
工作温度范围	-20°C~+70°C	
存储温度范围	-40°C~+100°C, 无包装时	
抗冲击性	100g/6ms (EN 60068-2-27)	
抗震动性	20g, 10HZ~2000HZ (EN 60068-2-6)	
电缆线颜色	红: VCC; 黑: 0V; 绿: A相; 白: B相; 黄: Z相; 屏蔽: G	