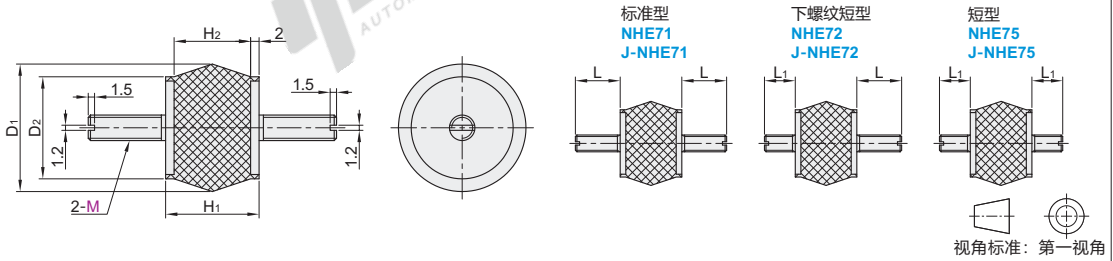


两端外螺纹·轻量型

代码	类型	螺纹长度	材质		
			橡胶主体	金属零件	
NHE71	两端外螺纹	轻量型	鼓型	标准型	SUS304
NHE72				下螺纹短型	
NHE75				短型	
J-NHE71				标准型	
J-NHE72				下螺纹短型	
J-NHE75	短型	进口聚硅酮			



- ① 由于生产工艺及批次原因，实物颜色可能存在差异，金属件边缘可能残留少量橡胶/硅胶/粘接剂，不影响使用性能。
- ② 金属零件上的硅胶毛边或包边用于防止金属件及硅胶剥离，请勿清理或损伤。
- ③ 产品安装时请勿让硅胶部分扭转，安装后确认硅胶处于自然状态，否则可能导致或加速产品损坏。
- ④ 以往销售产品未区分NHE和J-NHE系列，客户可以根据五金件和外观特征判断现有产品所属系列，如有疑问请咨询怡合达工程师。



型号	规格	M	推荐 载荷	D1	D2	H1	H2	L	L1	使用负载 N(kgf)	使用频率 HZ	标配附件	
国产聚硅酮	3022	进口聚硅酮	6	030	30	24	22	18	18	19.6~34.3(2.0~3.5)	17~	螺母2个 弹垫2个 (不锈钢)	
NHE71			J-NHE71	6						050			34.3~53.9(3.5~5.5)
NHE72			J-NHE72	8						070			53.9~83.3(5.5~8.5)
NHE75			J-NHE75	6						100			83.3~122.5(8.5~12.5)
				8									

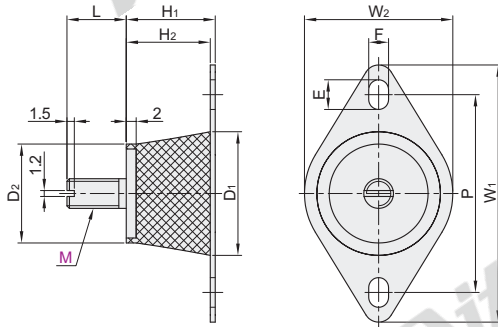
① 仅NHE71、J-NHE71可选择公称直径M8。

外螺纹固定板

代码	类型	螺纹长度	材质	
			橡胶主体	金属零件
NHE53	外螺纹固定板	锥型	标准型	SUS304
J-NHE53			进口聚硅酮	



- ① 由于生产工艺及批次原因，实物颜色可能存在差异，金属件边缘可能残留少量橡胶/硅胶/粘接剂，不影响使用性能。
- ② 金属零件上的硅胶毛边或包边用于防止金属件及硅胶剥离，请勿清理或损伤。
- ③ 产品安装时请勿让硅胶部分扭转，安装后确认硅胶处于自然状态，否则可能导致或加速产品损坏。
- ④ 以往销售产品未区分NHE和J-NHE系列，客户可以根据五金件和外观特征判断现有产品所属系列，如有疑问请咨询怡合达工程师。



① 规格为1812、2517的螺纹顶端无扳手开槽。

型号	规格	M	推荐 载荷	D1	D2	H1	H2	L	W1	W2	E	F	P	使用负载 N(kgf)	使用频率 HZ	标配附件	
进口聚硅酮	1812	4	005	18	12	12	11	15	40	24	∅4圆孔	30	4.9~7.84(0.50~0.80)	23~	螺母1个 弹垫1个 (不锈钢)		
J-NHE53	2517		015	25	20	17	16	20	52	32	∅6圆孔	40				7.84~19.6(0.80~2.0)	20~
	3022		020														12.25~31.85(1.25~3.25)
国产聚硅酮	3022	6	050	30	24	22	21	18	60	36	6	4.2	46	31.85~73.5(3.25~7.5)	19~		
NHE53	J-NHE53		3022	100										73.5~122.5(7.5~12.5)	17~		

NHE与J-NHE产品系列对比

产品系列	聚硅酮	金属零件	外观
NHE系列	国产	SUS304，包边厚，不易脱落	白色，透明度高
J-NHE系列	进口	SUS304，包边薄，易脱落	彩色，透明度低

外螺纹固定板

型号	规格	M	推荐 载荷
J-NHE53	1812	4	005
	2517	6	015

J-NHE53 — 1812 — M4 — 005

两端外螺纹·轻量型

型号	规格	M	推荐 载荷
NHE71	3022	6	030
NHE72	3022	6	050

NHE71 — 3022 — M6 — 030



优惠价
数量 1~99 100~
价格 100% 另行报价

