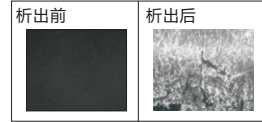


| 代码    | 类型             |      |    | 材质      |        | 橡胶硬度  | 表面处理 |
|-------|----------------|------|----|---------|--------|-------|------|
|       |                |      |    | 橡胶主体    | 金属零件   |       |      |
| NHF09 | 一端外螺纹<br>一端内螺纹 | 经济型  | 腰型 | 天然橡胶    | S45C   | 肖氏A60 | 镀锌   |
| NHF29 |                | 耐臭氧型 |    | 氯丁橡胶    | SUS304 |       | —    |
| NHE42 |                | 导电型  |    | 导电性丁晴橡胶 |        |       |      |

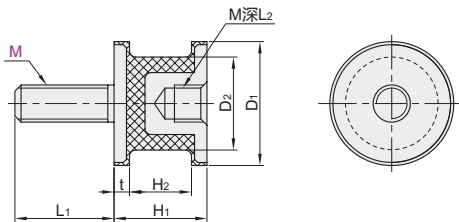


- ① 由于生产工艺原因，可能导致少量橡胶/粘接剂残留，不影响产品性能。
- ② 由于产品含有防老化添加剂，产品表面会持续缓慢析出白色蜡质，属于正常现象，不影响产品性能。

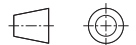
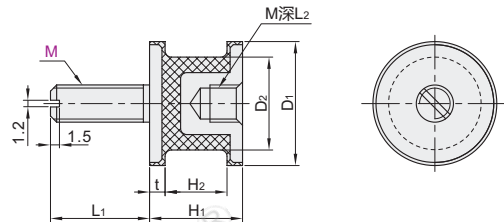
☑ 白蜡析出前后



NHF09



NHF29/NHE42



视角标准：第一视角

① 仅金属零件材质为SUS304时，螺纹顶端有扳手位开槽。

| 型号           |      |    |    |    |    |    |     |    |           | Z方向            |                |                   | X方向         | 刚性比<br>kx/kz |
|--------------|------|----|----|----|----|----|-----|----|-----------|----------------|----------------|-------------------|-------------|--------------|
| 代码           | 规格   | M  | D1 | D2 | H1 | H2 | t   | L1 | L2 (min)  | 容许负载N (kgf)    | 标准负载N (kgf)    | 弹簧常数N/mm (kgf/cm) | 容许负载 N(kgf) |              |
| 经济型<br>NHF09 | 1216 | 5  | 12 | 10 | 16 | 11 | 2.5 | 12 | 5         | 110{11}        | 30~78{3~8}     | 62{63}            | 25{2.5}     | 0.20         |
|              | 1515 |    | 15 | 12 | 15 | 10 |     | 15 | 5         | 160{16}        | 59~130{6~13}   | 110{110}          | 34{3.5}     | 0.24         |
|              | 2015 |    | 20 | 15 | 20 | 15 |     | 16 | 6         | 280{29}        | 98~160{10~16}  | 180{180}          | 69{7}       | 0.18         |
|              | 2020 | 6  | 25 | 20 | 20 | 15 | 3.5 | 23 | 8         | 180{18}        | 59~98{6~10}    | 78{80}            | 49{5}       | 0.19         |
|              | 2518 |    |    |    | 18 | 11 |     |    |           | 220{220}       | 98{10}         | 98{10}            | 0.19        |              |
|              | 2527 |    |    |    | 27 | 20 |     |    |           | 310{32}        | 88~160{9~16}   | 93{95}            | 59{6}       | 0.20         |
|              | 3018 | 8  | 30 | 25 | 18 | 11 | 3.5 | 23 | 8         | 1700{170}      | 415~830{43~85} | 610{620}          | 250{25}     | 0.15         |
|              | 3026 |    |    |    | 26 | 19 |     |    |           | 760{77}        | 196~370{20~38} | 180{180}          | 150{15}     | 0.22         |
|              | 3526 |    |    |    | 35 | 30 |     |    |           | 1100{110}      | 275~550{28~56} | 250{260}          | 260{27}     | 0.24         |
| 4025*        |      | 40 | 34 | 25 | 18 |    | 28  |    | 1420{145} | 363~700{37~71} | 340{350}       | 320{33}           | 0.23        |              |

① 带\*号4025规格由于工艺原因，产品螺丝为分体式。

| 型号            |       |   |    |    |    |    |     |    |          | 最大负载      | 建议使用负载         | 弹簧常数N/mm | X方向         | 刚性比<br>kx/kz |
|---------------|-------|---|----|----|----|----|-----|----|----------|-----------|----------------|----------|-------------|--------------|
| 代码            | 规格    | M | D1 | D2 | H1 | H2 | t   | L1 | L2 (min) | N(kgf)    | N(kgf)         | (kgf/cm) | 最大负载 N(kgf) |              |
| 耐臭氧型<br>NHF29 | 1216  | 5 | 12 | 10 | 16 | 11 | 2.5 | 13 | 5        | 110{11}   | 30~78{3~8}     | 62{63}   | 25{2.5}     | 0.20         |
|               | 1515  |   | 15 | 12 | 15 | 10 |     | 15 | 5        | 160{16}   | 59~130{6~13}   | 110{110} | 34{3.4}     | 0.24         |
|               | 2015  |   | 20 | 15 | 20 | 15 |     | 16 | 6        | 280{29}   | 98~191{10~19}  | 180{180} | 69{7}       | 0.18         |
|               | 2020  | 6 | 25 | 20 | 20 | 15 | 3.5 | 23 | 8        | 180{18}   | 59~98{6~10}    | 88{90}   | 49{5}       | 0.22         |
|               | 2518  |   |    |    | 18 | 11 |     |    |          | 220{220}  | 98{10}         | 98{10}   | 0.19        |              |
|               | 3018  |   |    |    | 27 | 20 |     |    |          | 1700{170} | 415~830{43~85} | 610{620} | 250{25}     | 0.16         |
|               | 3026  | 8 | 30 | 25 | 26 | 19 | 3.5 | 23 | 8        | 760{77}   | 196~370{20~38} | 180{180} | 150{15}     | 0.22         |
|               | 4025* |   |    |    | 35 | 30 |     |    |          | 1100{110} | 275~550{28~56} | 250{260} | 260{27}     | 0.24         |
|               |       |   |    |    | 40 | 34 |     |    |          | 25        | 18             |          | 33          |              |

① 带\*号4025规格由于工艺原因，产品螺丝为分体式。



请按图示订货

| 型号    |      | M |
|-------|------|---|
| 代码    | 规格   |   |
| NHF09 | 1216 | 5 |
|       | 1515 |   |

NHF09—1216—M5

| 型号    |      | M |
|-------|------|---|
| 代码    | 规格   |   |
| NHF29 | 1216 | 5 |
| NHE42 | 1515 |   |

NHF29—1216—M5



未税价(元)

● 优惠价

数量 1~9 10~  
价格 100% 另行报价



交货期

15