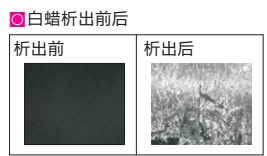


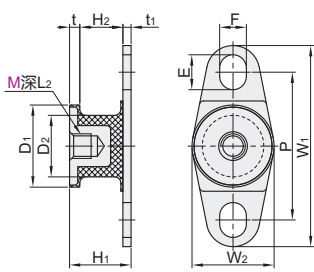
代码	类型		材质		橡胶硬度	表面处理	
			橡胶主体	金属零件			
NHF19	内螺纹固定板	经济型	天然橡胶	S45C	肖氏A60	镀锌	
NHF39		耐臭氧型	氯丁橡胶	SUS304			
NHE44		导电型	导电性丁晴橡胶				
NHE45		轻量型	圆型	氯丁橡胶	S45C	肖氏A45	镀锌
NHE47							



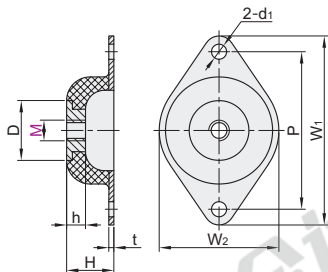
- ① 由于生产工艺原因，可能导致少量橡胶/粘接剂残留，不影响产品性能。
- ② 由于产品含有防老化添加剂，产品表面会持续缓慢析出白色蜡质，属于正常现象，不影响产品性能。



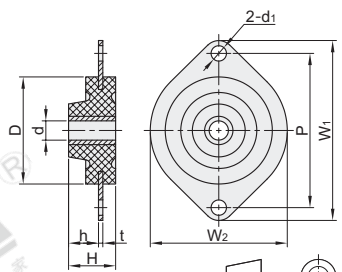
内螺纹固定板
NHF19/39/44



内螺纹固定板-轻量型
NHE45



通孔固定板-轻量型
NHE47



视角标准：第一视角

内螺纹固定板

型号		M	D1	D2	H1	H2	t	t1	L2 (min)	W1	W2	E	F	P	Z方向			X方向 容许负载 N(kgf)	刚性比 kx/kz
代码	规格														容许负载N {kgf}	标准负载 N(kgf)	弹簧常数N/mm {kgf/cm}		
经济型 NHF19	2015	6	20	15	10.5	2.5	2.0	6	49	20	8.5	6.5	36	280(29)	98~160(10~16)	180(180)	69(7)	0.18	
	2020			180(18)	59~98(6~10)									80(90)	49(5)	0.22			
	2518			25	20									18	12	56	25	580(59)	147~280(15~29)
	2527	8	30	25	27	21	3.5	2.5	8	62	30	53	60	310(32)	88~160(9~16)	110(110)	59(6)	0.22	
	3018				18	12								1700(170)	415~830(43~85)	610(620)	250(25)	0.15	
	3026				26	20								760(77)	196~370(20~38)	180(180)	150(15)	0.22	
3526	35	30	69	35	1100(110)	275~550(28~56)	250(260)	260(27)	0.24										
4025	40	34	25	19	1420(145)	363~700(37~71)	340(350)	320(33)	0.23										

型号		M	D1	D2	H1	H2	t	t1	L2 (min)	W1	W2	E	F	P	最大负载 N(kgf)	建议使用负载 N(kgf)	弹簧常数 N/mm {kgf/mm}	X方向 最大负载 N(kgf)	刚性比 kx/kz
代码	规格																		
耐臭氧型 NHF39	2015	6	20	15	10.5	2.5	2.0	6	49	20	8.5	6.5	36	280(29)	98~191(10~19)	180(180)	69(7)	0.18	
	2020			180(18)	59~98(6~10)									89(90)	49(5)	0.22			
	2518			25	20									18	12.0	56	25	490(50)	147~280(19~29)
	3018	8	30	25	26	20.0	3.5	2.5	8	62	30	53	60	1700(170)	415~830(43~85)	610(620)	250(25)	0.16	
	3026*				26	20.0								760(77)	196~370(20~38)	180(180)	150(15)	0.22	
	4025				40	34								25	19.0	76	40	11	9

① 带*规格不适用NHF39。

内螺纹固定板

型号		W1	W2	H	P	D	M	d1	h	t	标准载荷 N(kgf)	最大容许载荷 N(kgf)	弹簧常数 N/mm {kgf/cm}	刚性比 kx/kz
代码	规格													
轻量型 NHE45	4327	43	27	11	36	14	M4	3.6	4.2	1.6	25(2.5)	34(3.5)	21(2.1)	0.5
	6038	60	38	15	50	19	M6	4.8	6		59(6.0)	78(8.0)	31(3.2)	
	8453	84	53	21	70	27	M8	6	8		140(14)	180(18)	55(5.6)	

通孔固定板

型号		W1	W2	H	P	D	d	d1	h	t	标准载荷 N(kgf)	最大容许载荷 N(kgf)	弹簧常数 N/mm {kgf/cm}	刚性比 kx/kz
代码	规格													
轻量型 NHE47	4232	42	32	11	36	25	4.5	3.6	7	1.6	20(2.0)	25(2.5)	19(1.9)	2.2
	5942	59	42	16	50	35	6.5	4.8	9.9		34(3.5)	49(5.0)	24(2.4)	
	7657	76	57	22	63	50	9	6	14.4		59(6.0)	78(8.0)	29(3.0)	



型号		M
代码	规格	
NHF39	2015 2020	6

型号		M
代码	规格	
NHF39 NHE44	2015 2020	6



● 优惠价

数量	1~9	10~
价格	100%	另行报价

未税价(元)



交货期

15

请按图示订货

NHF19—2015—M6

NHF39—2015—M6

未税价(元)