

探针/针套

标准型 · 最小安装中心距100mil/2.54mm · 最大工作行程4mm
 标准型 · 最小安装中心距100mil/2.54mm · 最大工作行程5mm
 ICT测试用

□ 标准型·最小安装中心距100mil/2.54mm·最大工作行程4mm

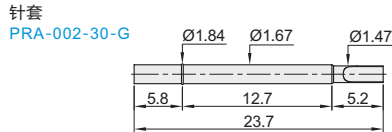
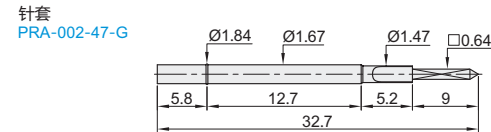
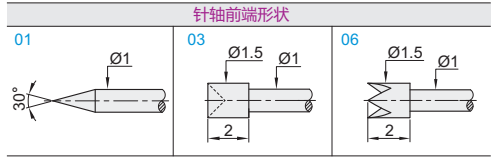
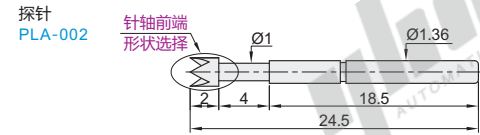
□ 探针

代码	类型	材质			表面处理			可选针套	温度使用范围
		针轴	针管	弹簧	针轴	针管	弹簧		
PLA-002	ICT测试用 标准型	2(钢)	磷铜	SUS304	镀金	镀金	—	PRA-002	-40°C~80°C



□ 针套

代码	类型	材质	表面处理	可选探针
PRA-002	ICT测试用 针套	磷铜	镀金	PLA-002系列



□ 探针

型号	针头材质	针轴前端形状	针头直径	镀层	工作弹力(N)	安装尺寸	机械数据		电气数据	
							工作行程(mm)	最大行程(mm)	额定电流(A)	额定电阻(mΩ)
PLA-002	2(钢)	01	100(1.00mm)	A(镀金)	10(1N)	00(不带卡环)	2.68	4	≤3	≤50
		03	150(1.50mm)							
		06	150(1.50mm)							

□ 针套

型号	带探针的安装高度(mm)	建议钻孔尺寸(mm)			
		压环沉孔		压环用作挡块	
PRA-002-30-G PRA-002-47-G	12.0mm/可变	环氧玻璃布纸基板	环氧树脂材料	环氧玻璃布纸基板	环氧树脂材料
		Ø1.70~Ø1.75	Ø1.65~Ø1.67	Ø1.66~Ø1.68	

□ 标准型·最小安装中心距100mil/2.54mm·最大工作行程5mm

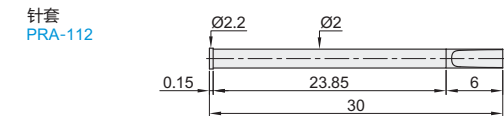
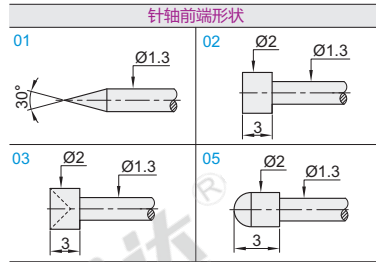
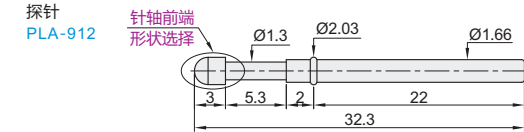
□ 探针

代码	类型	材质			表面处理			可选针套	温度使用范围
		针轴	针管	弹簧	针轴	针管	弹簧		
PLA-912	ICT测试用 标准型	2(钢) 3(铍铜)	黄铜	SUS304	镀金	镀金	—	PRA-112	-40°C~80°C



□ 针套

代码	类型	材质	表面处理	可选探针
PRA-112	ICT测试用 针套	黄铜	镀金	PLA-912系列



□ 探针

型号	针头材质	针轴前端形状	针头直径	镀层	工作弹力(N)	安装尺寸	机械数据		电气数据	
							工作行程(mm)	最大行程(mm)	额定电流(A)	额定电阻(mΩ)
PLA-912	2(钢) 3(铍铜)	01	130(1.30mm)	A(镀金)	20(2N)	00(不带卡环)	4	5	≤8	≤20
		02	200(2.00mm)							
		03	200(2.00mm)							
		05	200(2.00mm)							

□ 针套

型号	带探针的安装高度(mm)	建议钻孔尺寸(mm)			
		压环沉孔		压环用作挡块	
PRA-112-30	10.2mm/可变	环氧玻璃布纸基板	环氧树脂材料	环氧玻璃布纸基板	环氧树脂材料
		Ø1.98~Ø2.00	Ø1.98~Ø2.00	Ø1.99~Ø2.01	Ø1.99~Ø2.01

□ 探针

代码	针头材质	针轴前端形状	针头直径	镀层	工作弹力(N)	安装尺寸
PLA-912	2(钢) 3(铍铜)	01 02	130(1.30mm) 200(2.00mm)	A(镀金)	20(2N)	00(不带卡环)

□ 针套

型号
PRA-112-30



数量	1~99	100~
价格	100%	另行报价



PLA-912-3-02-200-A-20-00