

标准型·最小安装中心距50mil/1.27mm,最大行程6.0mm
 标准型·最小安装中心距56mil/1.40mm,最大行程4.2mm

探针/针套(PCB测试用)

传感器用凸轮
H2

标准型-最小安装中心距50mil/1.27mm,最大工作行程6.0mm

探针

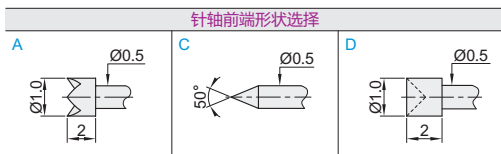
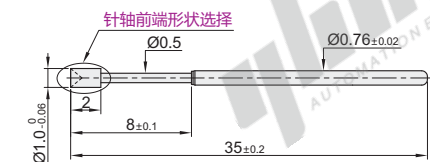
代码	类型	材质			表面处理	可选针套
		针管	弹簧	针轴		
PNP76	探针	PCB测试用	磷铜	SUS304	镀铜	PNR76

针套

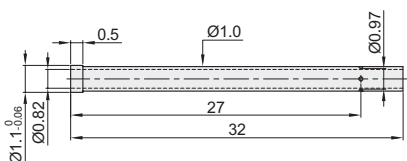
代码	类型	材质	表面处理	可选探针
PNR76	针套	磷铜	镀金	PNP76-A PNP76-C PNP76-D



探针
PNP76



针套
PNR76



针套

型号	建议安装尺寸 (mm)
PNR76	Ø1.0

探针

型号	安装间距 (mm)	工作行程 (mm)	最大行程 (mm)	工作弹力 (g)	额定电流 (A)	接触阻值 (mΩ)	更换参考使用次数
PNP76	1.27	4.0	6.0	150	≤3	≤60	20万次

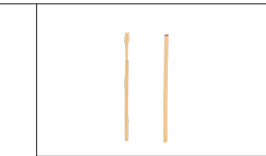
标准型-最小安装中心距56mil/1.4mm,最大工作行程4.2mm

探针

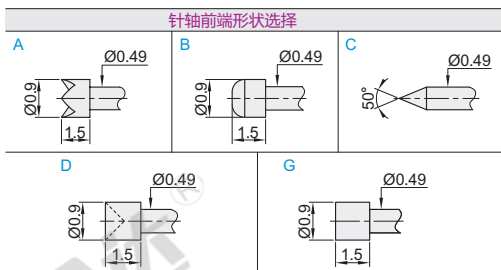
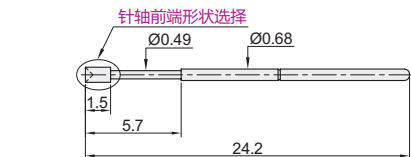
代码	类型	材质			表面处理	可选针套	
		针管	弹簧	针轴			
PNP68	探针	PCB测试用	磷铜	SUS304	SK4	镀金	PNR68

针套

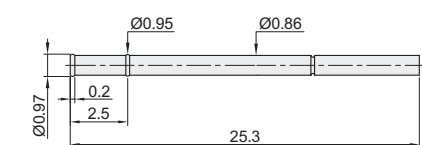
代码	类型	材质	表面处理	可选探针
PNR68	针套	黄铜	镀金	PNP68-A PNP68-B PNP68-C PNP68-D PNP68-G



探针
PNP68



针套
PNR68



针套

型号	建议安装尺寸 (mm)
PNR68	0.85

探针

型号	安装间距 (mm)	工作行程 (mm)	最大行程 (mm)	工作弹力 (g)	额定电流 (A)	接触阻值 (mΩ)	更换参考使用次数
PNP68	1.4	2.9	4.2	90	≤2	≤60	20万次



探针
型号
代码 针轴形状
PNP68 A B C D
PNP68-A

针套
型号
PNR68

未税价(元)

优惠价
数量 1~99 100~
价格 100% 另行报价

交货期
5