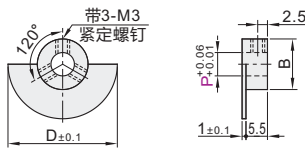


光电传感器用凸轮

- 半圆型/树脂型
- 夹紧型/角度调整型

半圆型

代码	类型	材质	颜色/表面处理	附件
PWB01	半圆型	尼龙6(玻璃纤维30%)	黑色	3个紧定螺钉
PWB02		A6063	黑色阳极氧化	



视角标准：第一视角

型号			
代码	P	B	D
PWB01	6	13	28
PWB01	8	15	30
PWB02	10	17	32
PWB02	12	19	34



请按图示订货

型号		
代码	P	B
PWB01	6	13
PWB02	8	15
PWB02—P8		



未税价(元)

优惠价

数量	1~49	50~
价格	100%	另行报价



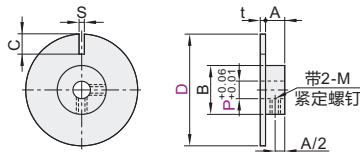
交货期

9

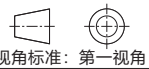
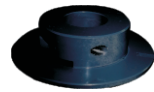
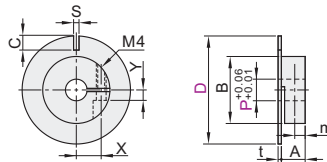
树脂型/夹紧型

代码	类型	材质	颜色/表面处理	附件
PWB11	树脂型	聚甲醛	黑色	2个紧定螺钉
PWB21	夹紧型	A6063	黑色阳极氧化	内六角紧定螺钉

树脂型
PWB11



夹紧型
PWB21



视角标准：第一视角

树脂型

型号								
代码	D	P 选择	M	A	B	C	S	t
PWB11	32	5 6 8	M3	5.5	14	8.5	1.5	1.5
	40	5 6 8						
	50	6 8	M4	7.5	25	2.5		
		10 12 15	M3					



请按图示订货

夹紧型

型号		
代码	D	P
PWB21	50	6 8 10
PWB21—D50—P8		



未税价(元)

优惠价

数量	1~49	50~
价格	100%	另行报价



交货期

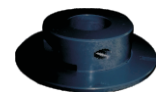
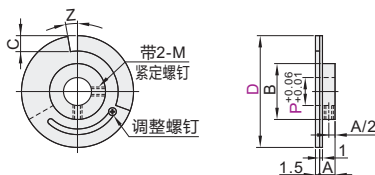
9

夹紧型

型号										
代码	D	P 选择	A	m	B	C	S	X	Y	t
PWB21	50	6 8 10 12 15	11	4.75	31	6.5	2.5	11.5	4.8	1.5

角度调整型

代码	类型	材质	表面处理	附件
PWB31	角度调整型	主体 (A6063) 角度调整板(A5052)	黑色阳极氧化	2个紧定螺钉



视角标准：第一视角

型号		P 选择	Z 调整范围	M	A	B	C	有效开口深度*
代码	D							
PWB31	40	5 6 8	10~120°	M3	5.5	20	6	5
		10 12		M4				
	50	5 6 8		M3				
	10 12 15	M4						

①开口角度可依需求现场设定。 *带有调整螺丝，因此有效开口深度低于C。



请按图示订货

型号			
代码	D	P	Z
PWB31	40	5 6 8	10~120
	10 12		
PWB31—D40—P10			



未税价(元)

优惠价

数量	1~49	50~
价格	100%	另行报价



交货期

5