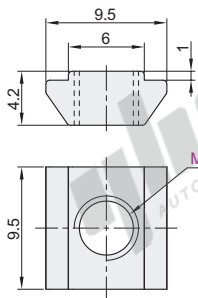


不锈钢滑块螺母

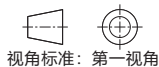
代码	类型	材质	表面处理
AHN31-206	不锈钢滑块螺母	SUS304	研磨

型材专用先装螺母，连接强度高。

AHN31-206-M4
AHN31-206-M5
AHN31-206-M6



代码	重量(g/pcs)
AHN31-206-M4	2.8
AHN31-206-M5	2.5
AHN31-206-M6	2.3

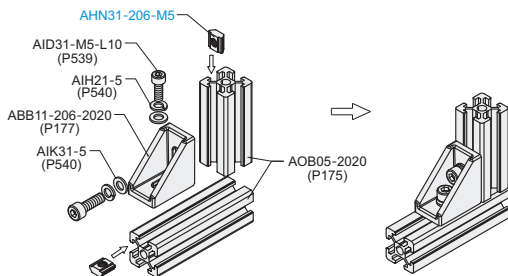


EX

Example
使用示例

分解图

组装图



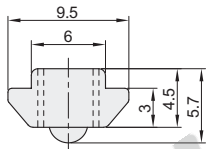
弹珠滑块螺母

代码	类型	材质	表面处理
AHB21-206	弹珠滑块螺母	碳钢	镀锌

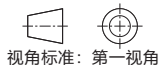
型材专用先装螺母，连接强度高。

可在型材槽内任意点定位。

AHB21-206-M4
AHB21-206-M5
AHB21-206-M6



代码	重量(g/pcs)
AHB21-206-M4	2.8
AHB21-206-M5	2.7
AHB21-206-M6	2.6

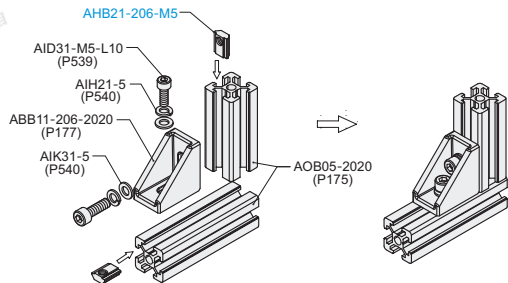


EX

Example
使用示例

分解图

组装图

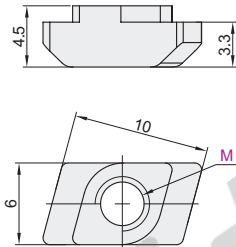


菱型螺母

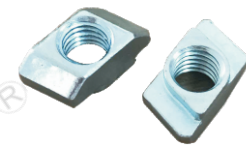
代码	类型	材质	表面处理
AHG21-206	菱型螺母	碳钢	镀锌

型材专用后装螺母，使用方便快捷。

AHG21-206-M4
AHG21-206-M5



代码	重量(g/pcs)
AHG21-206-M4	1.2
AHG21-206-M5	1.0

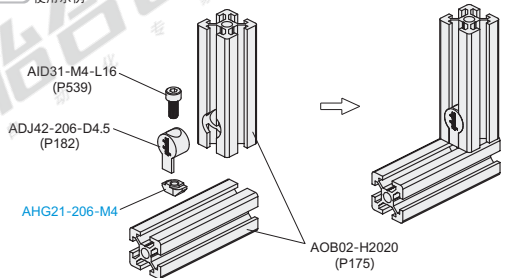


EX

Example
使用示例

分解图

组装图



请按图示订货

型号
AHG21-206-M4
AHG21-206-M5