

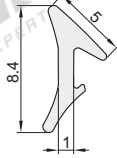
欧标20系列型材用配件-封板部分

■ 面板压条

代码	类型	材质	颜色
AML71	面板压条	TPV	浅灰色(类似于RAL7001)
AML72			黑色

- ① 用于固定玻璃或板类，广泛应用于各种型号型材。
- ② 沿已装好板的型材缝隙压入。
- ③ 销售单位：米

AML71-C
AML72-C



代码	最小单位	重量(g/m)
AML71-C	1m	41.7
AML72-C		41.7

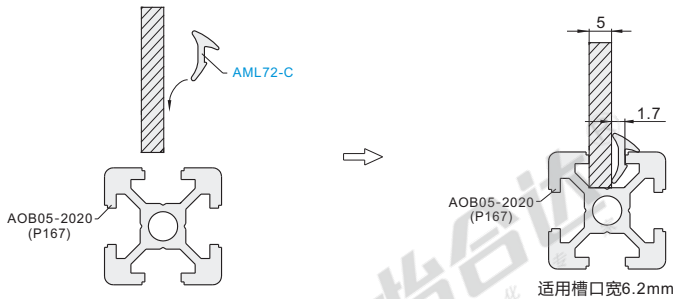
- ① 订购数量 × 最小单位 (1m) = 实际长度米数
- ② 产品最大长度：300米/卷



EX Example 使用示例

分解图

组装图

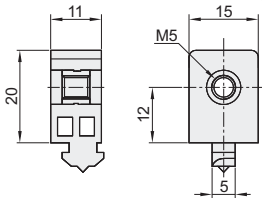


■ 间隔固定块

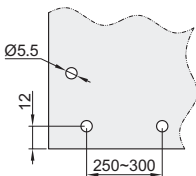
代码	类型	材质	颜色
AMV53	间隔固定块	PA	浅灰色(类似于RAL7030)

- ① 用于有机玻璃或其他平板的固定。

AMV53-206



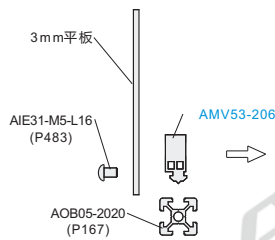
■ 板材加工尺寸



EX Example 使用示例

分解图

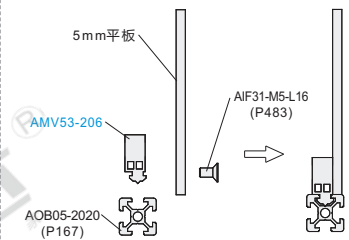
组装图



EX Example 使用示例

分解图

组装图



型号
AML71-C
AML72-C
AMV53-206



■ 型号 AMV53-206-SET-A
AMV53-206-SET-B

增加加工项目	代码	技术说明
配备合适的螺栓	SET-A	指定SET时，配备与间隔固定块配套使用的螺栓。(例) 内六角沉头螺钉：AIF31-M5-L16
配备合适的螺栓	SET-B	指定SET时，配备与间隔固定块配套使用的螺栓。(例) 内六角半圆头螺钉：AIE31-M5-L16