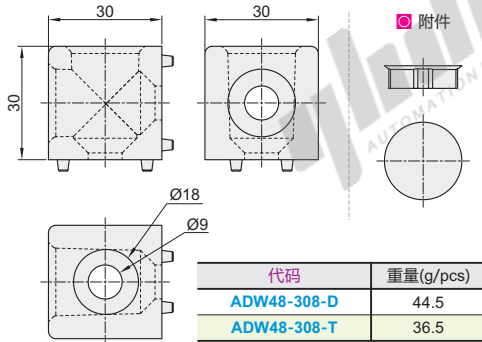


■ 端面连接件

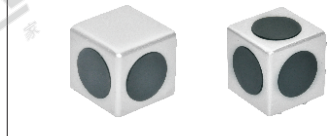
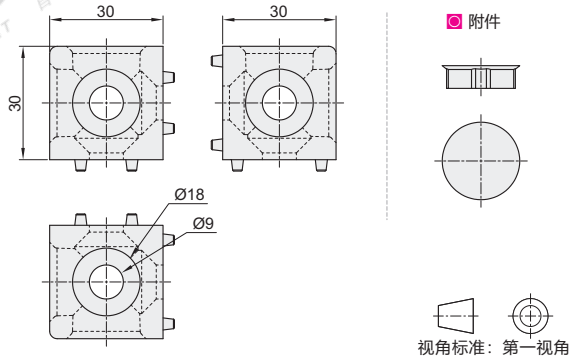
代码	类型	材质	表面处理
ADW48-308	端面连接件	ADC12	喷油

- ① 用于两条或三条型材间的直角连接。
- ② 此连接件不适用于AOB05-3030A、AOB05-3030B。

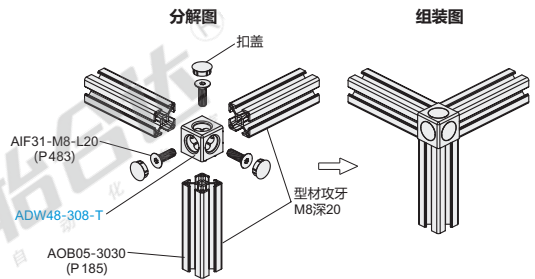
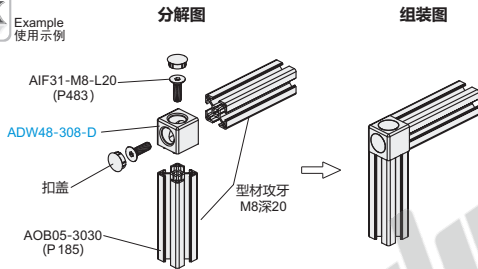
ADW48-308-D



ADW48-308-T



EX Example 使用示例

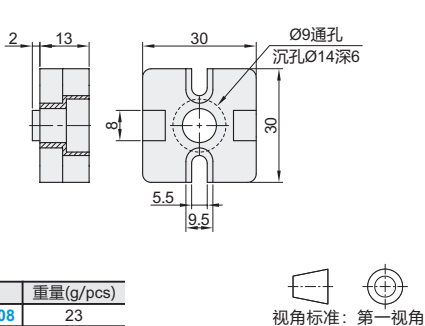


■ 端面连接件

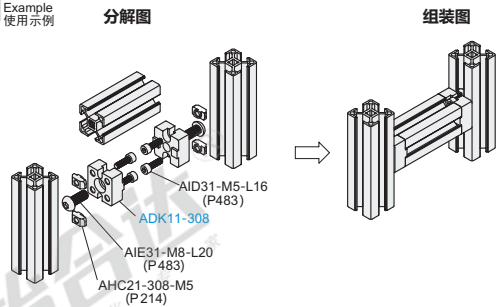
代码	类型	材质	表面处理
ADK11-308	端面连接件	ADC12	研磨

- ① 用于型材之间的水平连接，连接方便、快捷。

ADK11-308



EX Example 使用示例



请按图示订货

型号
ADW48-308-D
ADW48-308-T
ADK11-308



报价方式

- 型号 ADK11-308-SET-OB
ADW48-308-D-SET-OB
ADW48-308-T-SET-OB



可选加工

增加加工项目	代码	技术说明
配备合适的螺栓和T型螺母	SET-OB	指定SET时，配备与端面连接件相配套使用的螺栓、T型螺母。(例) 螺栓：AID31-M5-L16 AIE31-M8-L20 AIF31-M8-L20 T型螺母：AHC21-308-M5