

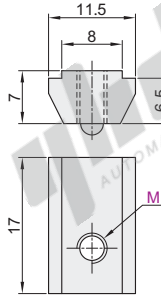
后装弹珠螺母

代码	类型	材质	表面处理
AHJ21-308	后装弹珠螺母	碳钢	镀锌
AHJ23-308			镀铬

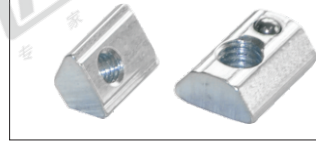
型材专用后装螺母，可在型材槽内任意点定位。

- AHJ21-308-M3
- AHJ21-308-M4
- AHJ21-308-M5
- AHJ21-308-M6
- AHJ23-308-M3
- AHJ23-308-M4
- AHJ23-308-M5
- AHJ23-308-M6

代码	重量(g/pcs)
AHJ21-308-M3	7
AHJ21-308-M4	6.8
AHJ21-308-M5	6.4
AHJ21-308-M6	5
AHJ23-308-M3	7
AHJ23-308-M4	6.8
AHJ23-308-M5	6.4
AHJ23-308-M6	5



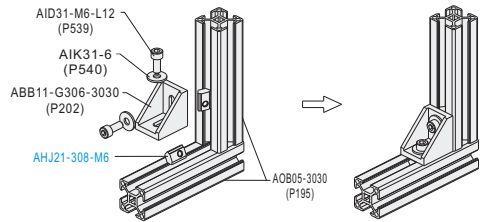
视角标准：第一视图



EX Example 使用示例

分解图

组装图



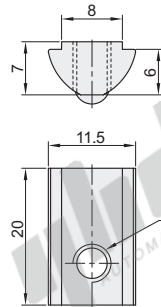
不锈钢弹珠螺母

代码	类型	材质	表面处理
AHK31-308	不锈钢弹珠螺母	SUS304	研磨

型材专用后装螺母，可在型材槽内任意点定位，可外投。

- AHK31-308-M5
- AHK31-308-M6

代码	重量(g/pcs)
AHK31-308-M5	7.7
AHK31-308-M6	7.1



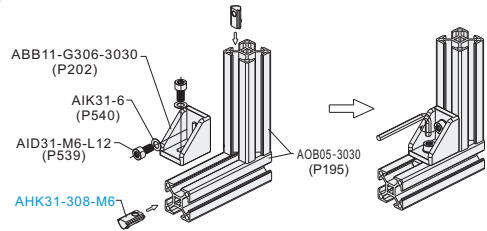
视角标准：第一视图



EX Example 使用示例

分解图

组装图



紧定螺母

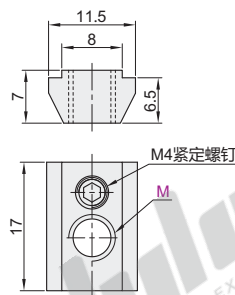
代码	类型	材质	表面处理
AHU21-308	紧定螺母	碳钢	镀锌
AHU23-308			镀铬

型材专用螺母，可在型材槽内任意点定位，可外投。

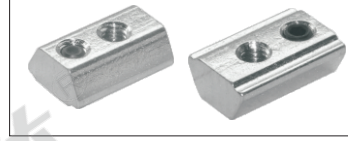
- AHU21-308-M3
- AHU21-308-M4
- AHU21-308-M5
- AHU21-308-M6
- AHU23-308-M3
- AHU23-308-M4
- AHU23-308-M5
- AHU23-308-M6

含紧定螺钉

代码	重量(g/pcs)
AHU21-308-M3	7.5
AHU21-308-M4	7
AHU21-308-M5	6.7
AHU21-308-M6	6.5
AHU23-308-M3	7.5
AHU23-308-M4	7
AHU23-308-M5	6.7
AHU23-308-M6	6.5



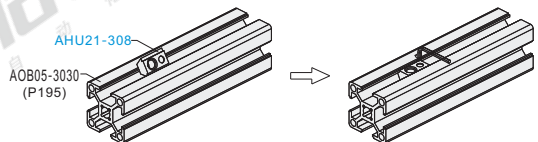
视角标准：第一视图



EX Example 使用示例

分解图

组装图



型号

- AHJ21-308-M3
- AHJ23-308-M4

请按图示订货