

欧标40槽宽8.2系列型材用配件-连接部分

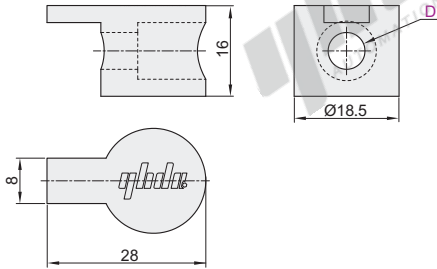
连接件

内置连接件

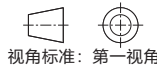
代码	类型	材质	表面处理
ADJ31-408	内置连接件	SUS304	研磨喷砂
ADJ31-G408			
ADJ42-G408			

① 用于型材之间的90°高强度连接。

ADJ31-408-D6.5
ADJ31-G408-D9
ADJ42-G408-D6.5
ADJ42-G408-D9



代码	重量(g/pcs)
ADJ31-408-D6.5	25.5
ADJ31-G408-D9	20
ADJ42-G408-D6.5	21
ADJ42-G408-D9	16

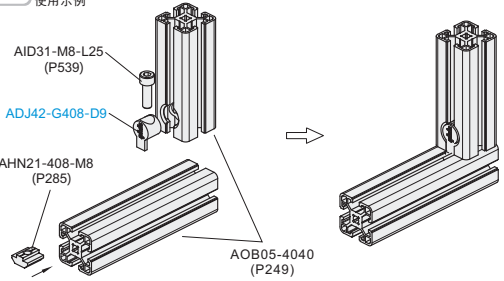


EX

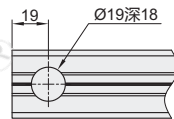
Example
使用示例

分解图

组装图



② 型材加工尺寸:



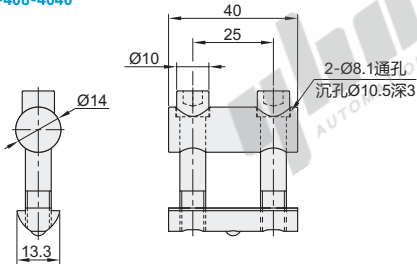
③ 追加工代码详见P574页。

高强度内置连接件

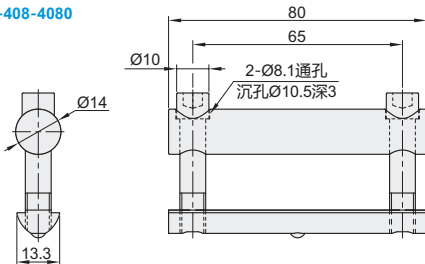
代码	类型	材质	表面处理
ADJ21-408-4040	高强度内置连接件	碳钢	镀锌
ADJ21-408-4080			

① 用于型材之间的90°高强度连接。

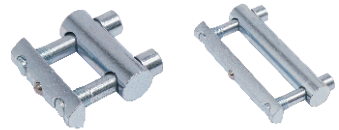
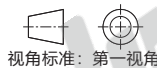
ADJ21-408-4040



ADJ21-408-4080



代码	重量(g/pcs)
ADJ21-408-4040	88
ADJ21-408-4080	158

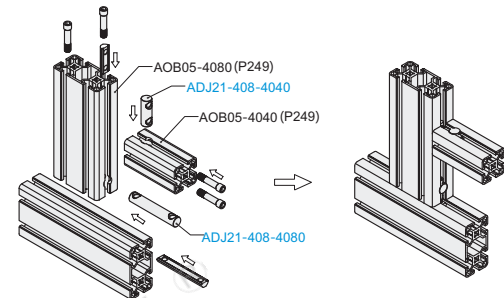


EX

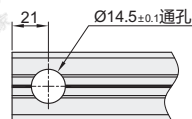
Example
使用示例

分解图

组装图



② 型材加工尺寸:



③ 追加工代码详见P574页。



请按图示订货

型号
ADJ42-G408-D6.5
ADJ42-G408-D9
ADJ21-408-4040



可选加工

④ 型号 ADJ31-408-D6.5-SET-OB ADJ31-G408-D9-SET-OB
ADJ42-G408-D6.5-SET-OB ADJ42-G408-D9-SET-OB

增加加工项目	代码	技术说明
配备合适的螺栓、螺母	SET-OB	指定SET时, 配备与连接件相配套使用的螺栓、螺母。(例) 螺栓: AID31-M6-L25 AID31-M8-L25 滑块螺母: AHN21-408-M8 T型螺母: AHC21-408-M6 AHC31-408-M6 不锈钢弹珠螺母: AHK31-408-M8