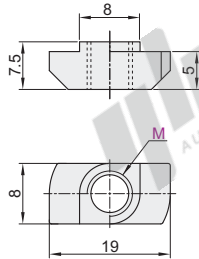


T型螺母

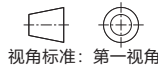
代码	类型	材质	表面处理
AHC21-408	T型螺母	碳钢	镀锌
AHC22-408			镀锌
AHC23-408			镀铬

! 型材专用后装螺母，使用方便快捷。

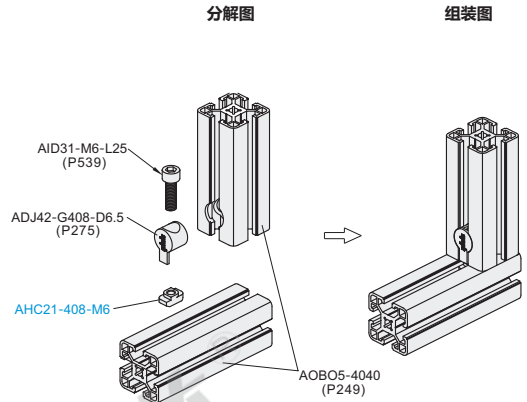
- AHC21-408-M4
- AHC21-408-M5
- AHC21-408-M6
- AHC22-408-M4
- AHC22-408-M5
- AHC22-408-M6
- AHC23-408-M4
- AHC23-408-M5
- AHC23-408-M6



代码	重量(g/pcs)
AHC21-408-M4	5.2
AHC21-408-M5	4.8
AHC21-408-M6	4.2
AHC22-408-M4	5.2
AHC22-408-M5	4.8
AHC22-408-M6	4.2
AHC23-408-M4	5.2
AHC23-408-M5	4.8
AHC23-408-M6	4.2



EX Example 使用示例

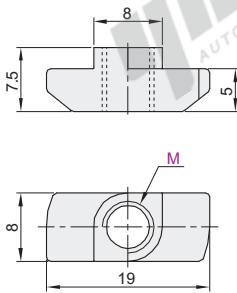


不锈钢T型螺母

代码	类型	材质	表面处理
AHC31-408	不锈钢T型螺母	SUS304	研磨

! 型材专用后装螺母，使用方便快捷。

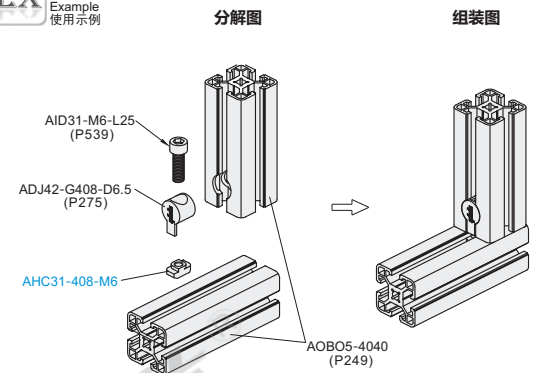
- AHC31-408-M5
- AHC31-408-M6



代码	重量(g/pcs)
AHC31-408-M5	4.9
AHC31-408-M6	4.3



EX Example 使用示例



- 型号
- AHC31-408-M5
 - AHC31-408-M6