

欧标40槽宽8.2系列型材用配件-紧固部分

◀ 专用螺母

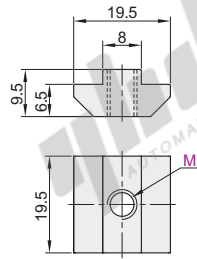
◻ 滑块螺母

代码	类型	材质	表面处理
AHN21-408	滑块螺母	碳钢	镀锌
AHN23-408			镀铬

① 型材先装螺母，连接强度高。

AHN21-408-M4
AHN21-408-M5
AHN21-408-M6
AHN21-408-M8
AHN23-408-M4
AHN23-408-M5
AHN23-408-M6
AHN23-408-M8

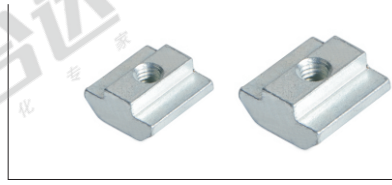
代码	重量(g/pcs)
AHN21-408-M4	20.3
AHN21-408-M5	19.5
AHN21-408-M6	19.1
AHN21-408-M8	17.4
AHN23-408-M4	20.3
AHN23-408-M5	19.5
AHN23-408-M6	19.1
AHN23-408-M8	17.4



视角标准：第一视角

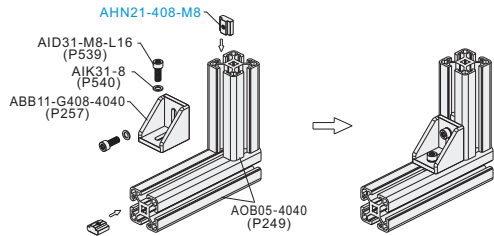
EX

Example
使用示例



分解图

组装图



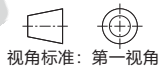
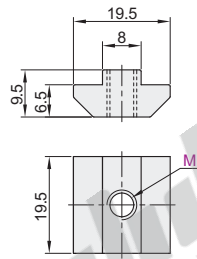
◻ 不锈钢滑块螺母

代码	类型	材质	表面处理
AHN31-408	不锈钢滑块螺母	SUS304	研磨

① 型材专用先装螺母，连接强度高。

AHN31-408-M4
AHN31-408-M5
AHN31-408-M6
AHN31-408-M8

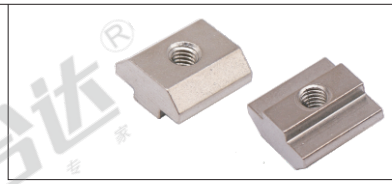
代码	重量(g/pcs)
AHN31-408-M4	20.3
AHN31-408-M5	19.5
AHN31-408-M6	19.1
AHN31-408-M8	17.4



视角标准：第一视角

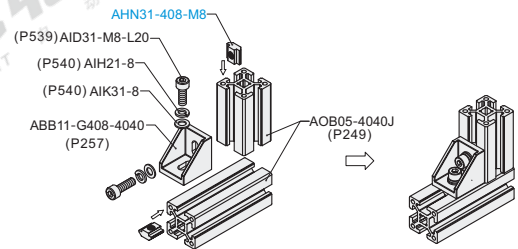
EX

Example
使用示例



分解图

组装图



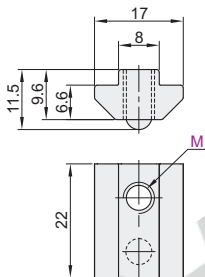
◻ 弹珠滑块螺母

代码	类型	材质	表面处理
AHB21-408	弹珠滑块螺母	碳钢	镀锌

① 型材专用先装螺母，连接强度高，可在型材槽内任意点定位。

AHB21-408-M4
AHB21-408-M5
AHB21-408-M6
AHB21-408-M8

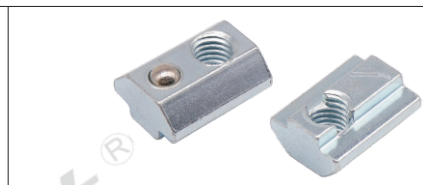
代码	重量(g/pcs)
AHB21-408-M4	19.1
AHB21-408-M5	18.1
AHB21-408-M6	17.8
AHB21-408-M8	16.3



视角标准：第一视角

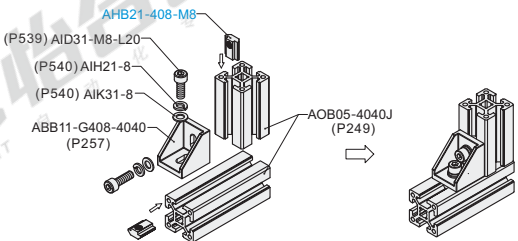
EX

Example
使用示例



分解图

组装图



请按图示订货

型号
AHB21-408-M4
AHB21-408-M5