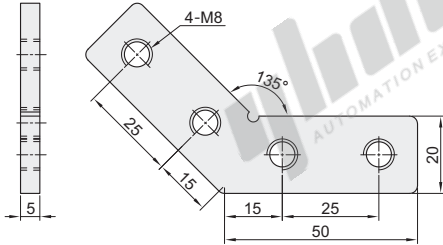


135°槽内连接件

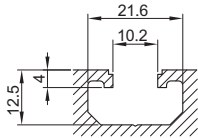
代码	类型	材质	表面处理
ADN31-4510	135°槽内连接件	SUS304	单面拉丝

用于两条型材角槽内135°高强度连接。

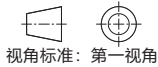
ADN31-4510-K20-135



适用槽口



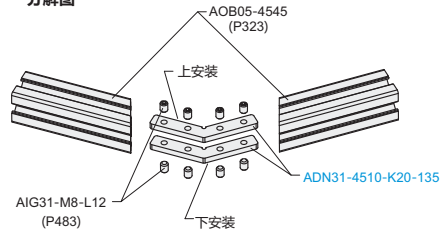
代码	重量(g/pcs)
ADN31-4510-K20-135	68.4



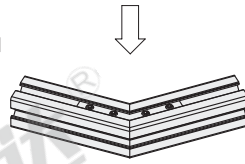
EX Example 使用示例



分解图



组装图

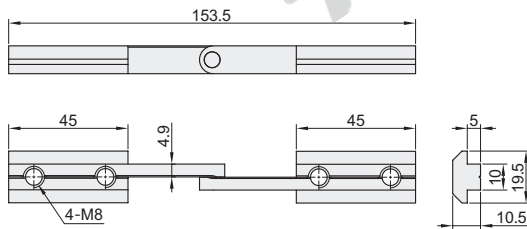


斜角连接件

代码	类型	材质	表面处理
ADP21-4010-X	斜角连接件	碳钢	镀锌

用于型材与型材的20°~180°内连接。  
产品预装4颗M8-L12紧定螺钉。

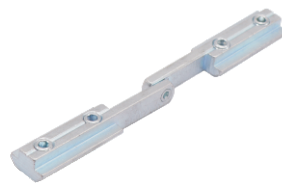
ADP21-4010-X



代码	重量(g/pcs)
ADP21-4010-X	125

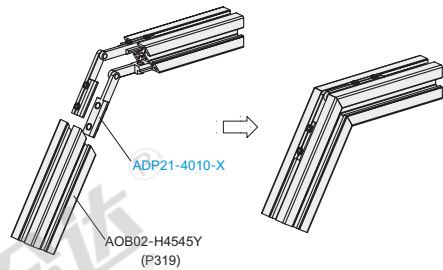


EX Example 使用示例



分解图

组装图



型号  
ADN31-4510-K20-135  
ADP21-4010-X



型号 ADN31-4510-K20-135-SET-OB

增加加工项目	代码	技术说明
配备合适的紧定螺钉	SET-OB	指定SET时，配备与连接件相配套使用的紧定螺钉。(例) 紧定螺钉：AIG31-M8-L12