

带端盖压铸角座

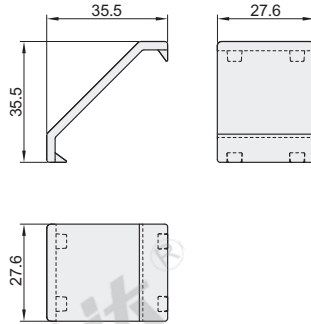
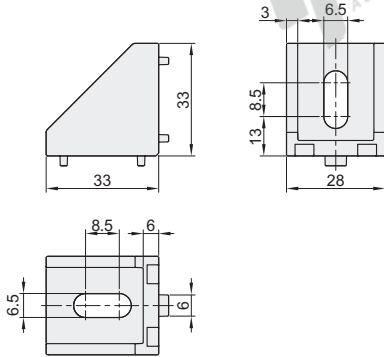
代码	类型	材质	表面处理
ABB11-G306	带端盖压铸角座	ADC12	喷粉

- ① 用于型材固定角度的外连接，内连接的加固。
- ② 防尘、美观、不易刮花。



ABB11-G306-3030D (含盖板)

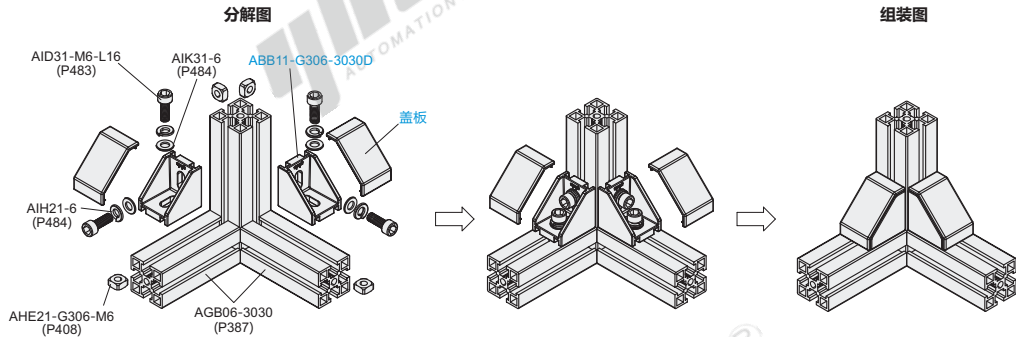
盖板 (配套使用)



代码	重量(g/pcs)
ABB11-G306-3030D	35



EX Example 使用示例



型号  
ABB11-G306-3030D



型号 ABB11-G306-3030D-SET-GB

增加加工项目	代码	技术说明
配备合适的螺栓，方形螺母，垫片和弹垫	SET-GB	指定SET时，配备与角座相配套使用的螺栓，方形螺母、垫片和弹垫。(例) 螺栓: AID31-M6-L16 方形螺母: AHE21-G306-M6 垫片: AIK31-6 弹垫: AIH21-6