

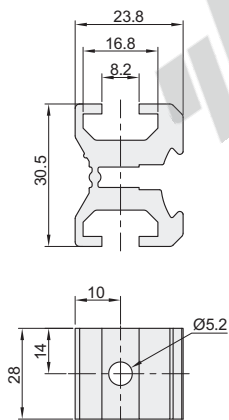
## 板扣件A

代码	类型	材质	表面处理
AFG11-D28-BKA	板扣件A	A6063-T5	喷砂氧化

① 用于固定封板。

② 适用型材：AFG05-2801/2801C/2815/2801L。

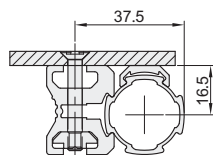
AFG11-D28-BKA



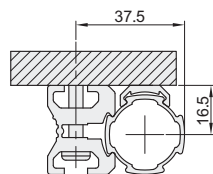
代码	重量(g/pcs)
AFG11-D28-BKA	24



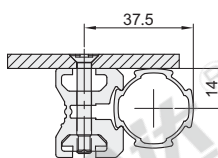
EX Example 使用示例



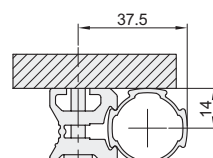
垫条+T型螺母装配方式



垫条+木螺钉装配方式



无垫条+T型螺母装配方式



无垫条+木螺钉装配方式

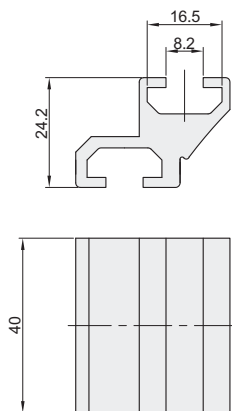
## 板扣件B

代码	类型	材质	表面处理
AFG11-D28-BKB	板扣件B	A6063-T5	喷砂氧化

① 用于固定封板。

② 适用型材：AFG05-2801/2815/2801C/2801L/2801B。

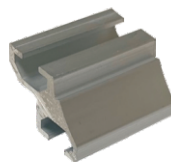
AFG11-D28-BKB



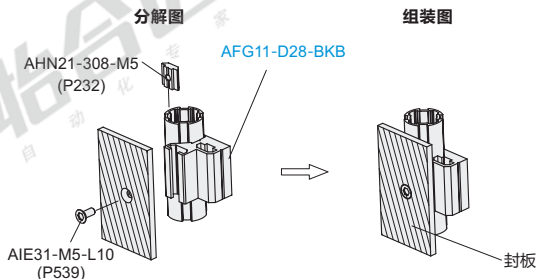
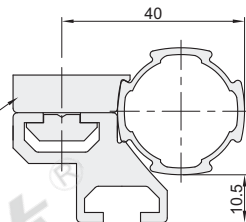
代码	重量(g/pcs)
AFG11-D28-BKB	27



EX Example 使用示例



① 此件需单独购买 (型号为：AFG11-D28-PD) 一件为2PCS。



型号  
AFG11-D28-BKA  
AFG11-D28-BKB