

波纹手轮/背面波纹手轮

无手柄型/转动手柄型

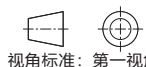
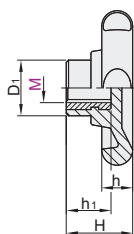
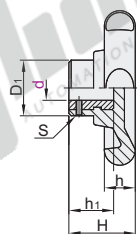
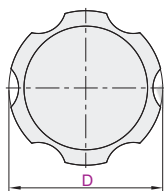
经济型手轮

波纹手轮

代码	类型	安装方式	联轴部分 材质	手轮主体 材质	颜色
E-HAK11	无手柄型	销钉固定型	S45C	PF	黑色
E-HAK13		螺孔型	黄铜		

销钉固定型
E-HAK11

螺孔型
E-HAK13



视角标准：第一视角

销钉固定型

型号	D	d	H	h	h ₁	D ₁	S	参考重量 (kg/pcs)
E-HAK11	50	8	33	13	16	23	3	0.03
		8						
	60	10	32	16	20	26	4	0.06
		12						
	80	12	38	18	25	34	3	0.12
		16						
100	12	47	20	28	36	4	0.17	
	16							

螺孔型

型号	D	M	H	h	h ₁	D ₁	参考重量 (kg/pcs)
E-HAK13	50	8	33	13	16	23	0.03
		8					
	60	10	32	16	20	26	0.06
		12					
	80	12	38	18	25	34	0.12
		16					
100	12	47	20	28	36	0.17	
	16						

销钉固定型

型号	代码	D	d
E-HAK11	>1	50	8

E-HAK11—D60—d8

螺孔型

型号	代码	D	M
E-HAK13	>3	50	8

E-HAK13—D60—M8



未标价(元)

优惠价

数量	1~9	10~
价格	100%	另行报价

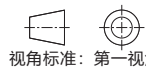
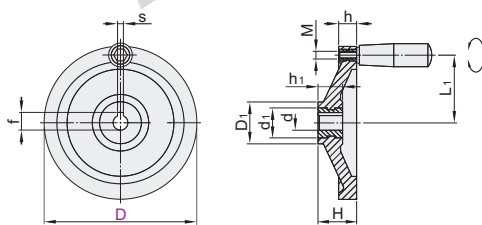


交货期

1

背面波纹手轮

代码	类型	安装方式	联轴部分		手轮主体		握柄安装部		握柄		握柄螺纹部	
			材质	材质	材质	颜色	材质	颜色	材质	表面处理		
E-HAM31	转动手柄型	键槽孔型	S45C	PF	黑色	黄铜	PF	黑色	S45C	镀锌		



视角标准：第一视角

型号	D	d	d ₁	L ₁	M	H	h	h ₁	D ₁	f	s	参考重量 (kg/pcs)
E-HAM31	63	8	16	24	M6	20.5	13	16	28	9.5	3	0.07
	80	10	18	32.5		21			30	11.4		0.11
	100	12	22	40		26			15	15		40
	125	16	25	68	M10	38	21	20	53	18.3	5	0.57
	200	18	28	88		44	22	25	64	20.8	6	0.99
	250	22	32	112	M12	52	27	28	70	24.8	6	1.38



请按图示订货

型号	代码	D
E-HAM31	>3	80

E-HAM31—D63



未标价(元)

优惠价

数量	1~9	10~
价格	100%	另行报价



交货期

1