

可折满幅手轮/可折凹幅手轮

手柄可折型

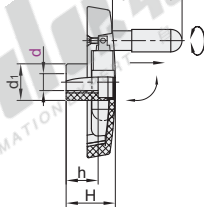
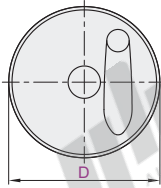
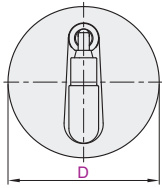
手轮

可折满幅手轮(材质: PA)

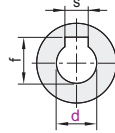
代码	类型	安装方式	联轴部分		手轮主体		握柄	
			材质	表面处理	材质	颜色	材质	颜色
HAN09	手柄可折型	键槽孔型	S45C	发黑	PA	黑色	PA	黑色

D:82.5

D:108.5/125/160/200



键槽孔型



视角标准: 第一视角

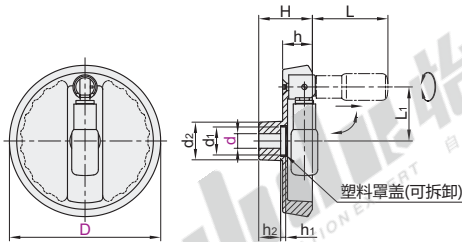
型号		D	d	H	h	d ₁	L	参考重量 (kg/pcs)
HAN09		82.5	8	35	18	23		0.11
		108.5	10	34	22	25	45	0.2
		125	12	40	27	35		0.39
		160	14	46.5	30	38		0.57
		200	18	53	36	48.5	80	0.99

键槽尺寸表

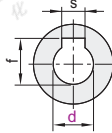
d	f	f公差	s	s公差
8	9		2	
10	11.4		3	
12	13.8		4	
14	16.3	+0.1 0	5	±0.015
16	18.3		5	
18	20.8		6	
20	22.8		6	

可折满幅手轮(材质: ADC)

代码	类型	安装方式	联轴部分		手轮主体		握柄安装部		握柄	
			材质	表面处理	材质	表面处理	材质	表面处理	材质	颜色
HAN12	手柄可折型	键槽孔型	ADC	喷漆涂层	ADC	喷漆涂层	S45C	发黑	PA	黑色



键槽孔型



视角标准: 第一视角

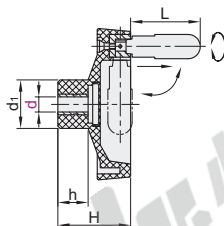
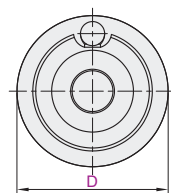
型号		D	d	手轮主体颜色	d ₁	d ₂	h	h ₁	h ₂	H	L	L ₁	参考重量 (kg/pcs)
HAN12	125	12				31	24.5		18	45	62.5	44.5	0.46
		14											0.42
	140	14	E(黑色)	23	36	26	4		19	47	77.5	52	0.589
		16	Y(银色)										0.58
	160	14							20	48		61	0.75
		16											0.7
	200	18				42	27		24	53	87.5	80.5	1.07
		20											1.14

键槽尺寸表

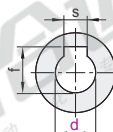
d	f	f公差	s	s公差
12	13.8		4	
14	16.3		4	
16	18.3	+0.1 0	5	±0.015
18	20.8		5	
20	22.8		6	

可折凹幅手轮

代码	类型	安装方式	联轴部分		手轮主体		握柄	
			材质	表面处理	材质	颜色	材质	颜色
HAN10	手柄可折型	键槽孔型	S45C	发黑	PA	黑色	PA	黑色



键槽孔型



视角标准: 第一视角

型号		D	d	d ₁	H	h	L	参考重量 (kg/pcs)
HAN10		100	10	32	49	22.5	45	0.2
		125	12	36	57	27	65	0.39
		160	16	46	64	28	80	0.57
		200	18	51	67	31	80	0.99

键槽尺寸表

d	f	f公差	s	s公差
10	11.4		3	
12	13.8		4	
16	18.3	+0.1 0	5	±0.015
18	20.8		6	

可折凹幅手轮

型号		D	d
代码		100	10
KAN10		(12)	(12)

请按图示订货

HAN10—D125—d12



未税价(元)

优惠价

数量	1~9	10~
价格	100%	另行报价



交货期

12

手轮