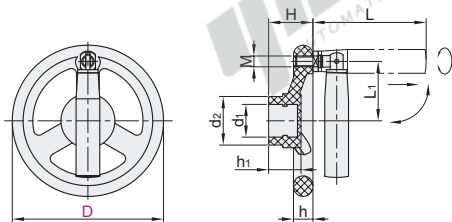




代码	类型	安装方式	联轴部分		手轮主体	握柄安装部	握柄	握柄螺纹部	
			材质	表面处理	材质	材质	材质	材质	表面处理
HAN61	手柄可折型	无孔型	HT200	发黑	PF	黄铜	PF	S35C	镀铬
HAN63		螺钉锁紧型							
HAN66		键槽孔型							
HAN69		方孔型							



内孔d形状选择			
无孔型	螺钉锁紧型	键槽孔型	方孔型

□ 无孔型，因为产品加工时的需要，开了工艺孔。
D80~125: Ø6深10mm左右; D140~200: Ø6~Ø8深10mm左右。

视角标准: 第一视角

□ 无孔型

代码	型号		L	L ₁	H	h	h ₁	d ₁	d ₂	M	参考重量 (kg/pcs)
	D	适用									
HAN61	80	10	55	26	32	13	25	20	28	8	0.18
	100	10		37	36		28	25	35		0.24
	125	12	81.5	50	40	17	30	40	40	10	0.41
	140	14	104	55	41	18	30	30	45	10	0.57
	160	16		65	47	20	35	35	50	10	0.64
	180	18		73	50	23	40	35	50	10	0.80
	200	20		80	54	23	40	35	50	10	0.94

□ 键槽尺寸表

d	d公差	f	s
10	+0.036 0	11.4	3
12		13.8	4
15	+0.043 0	17.3	5
16		18.3	5

□ 螺钉锁紧型/键槽孔型

代码	型号		M ₁	L	L ₁	H	h	h ₁	d ₁	d ₂	M	参考重量 (kg/pcs)
	D	适用										
HAN63 HAN66	80	12 14	5	55	26	32	13	25	20	28	8	0.18
	100	10 15			37	36		28	25	35		0.24
	125	16 18	81.5	50	40	17	30	40	40	10	0.41	
	140	18 20		15	55	41	18	30	45	10	0.57	
	160	18 20	104	65	47	20	35	35	50	10	0.64	
	180	18 20		16	73	50	23	35	50	10	0.80	
	200	18 20		6	80	54	23	40	35	50	10	0.94

□ 方孔型

代码	型号		L	L ₁	H	h	h ₁	d ₁	d ₂	M	参考重量 (kg/pcs)
	D	W									
HAN69	80	10	55	26	32	13	25	20	28	8	0.18
	100	10		37	36		28	25	35		0.24
	125	12	81.5	50	40	17	30	40	40	10	0.41
	140	14	104	55	41	18	30	30	45	10	0.57
	160	16		65	47	20	35	35	50	10	0.64
	180	14		73	50	23	40	35	50	10	0.80
	200	17		80	54	23	40	35	50	10	0.94

□ 无孔型

代码	D
HAN61	<D>
HAN61	100

□ 螺钉锁紧型/键槽孔型

代码	D	d
HAN63	<D>	12<D>
HAN63	100	10 15

□ 方孔型

代码	D	W
HAN69	<D>	<D>
HAN69	100	12 14

请按图示订货
HAN61—D80

HAN63—D80—d14

HAN69—D80—W10

未税价(元)

优惠价
数量 1~9 10~
价格 100% 另行报价

交货期
1