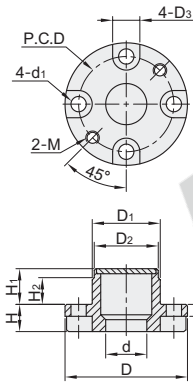
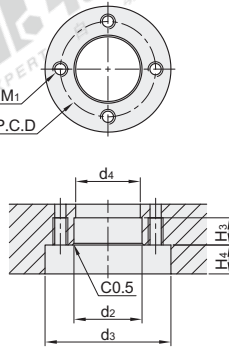


气动型专用定位套

代码	类型	材质	表面处理
BLL52	定位套	S45C	镀镍



安装孔加工尺寸



型号		D1	D2	H1	H2	D	H	d	d1	h	D3	M	P.C.D	重量	适用
代码	规格	(g6)						(E7)						(g)	快速锁紧器
BLL52	18	20	19.6	10.5	7.5	36	8	12.1	4.5	3.5	8	M4	28	57	BLL47
	26	25	24.6	11	7	44	9.5	16.1	5.5	4	9.5	M5	34	97	BLL48

安装孔加工尺寸表

型号		d2	d3	d4	H3	H4	M1	P.C.D
代码	规格	(H7)						
BLL52	18	20	37	19.8	8	8.5	M4深8	28
	26	25	45	24.8	7.5	10	M5深10	34



型号	
代码	规格
BLL52	18
	26

BLL52-18



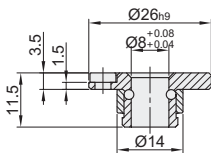
优惠价	
数量	价格
1~9	100%
10~	另行报价

交货期	
数量	价格
1~9	100%
10~	另行报价

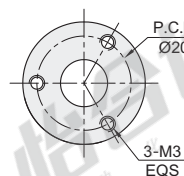
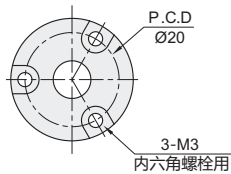
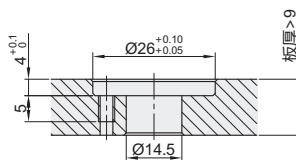
30

强力型专用凸轮套

代码	类型	材质	表面处理	附件
BLL53	强力型	不锈钢	—	内六角螺栓(3pcs)



安装孔加工尺寸



型号		适用板厚	适用快速锁紧器
代码	规格		
BLL53	9	> 9	BLL45



型号	
代码	规格
BLL53	9

BLL53-9



优惠价	
数量	价格
1~9	100%
10~	另行报价



交货期	
数量	价格
1~9	100%
10~	另行报价

7