

密封扣 旋转扣

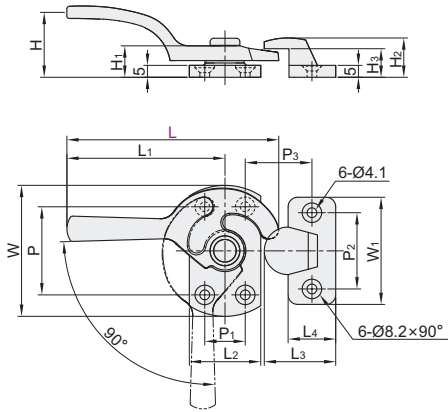
- ◀ 重型门用 · 紧固型
- ◀ 普通门用

密封扣·重型门用

代码	类型	材质	表面处理
FHS01	紧固型	SUS304	左侧拔插型
FHS11			右侧拔插型

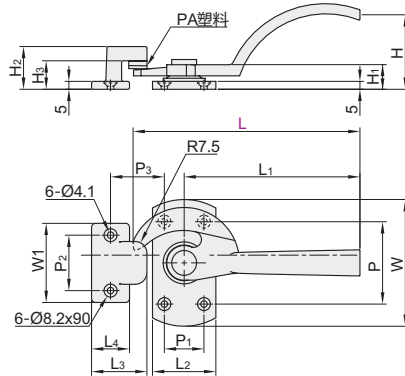
L: 89/113/125/140/170

① 图示为左侧拔出型。



L: 140A

① 图示为防尘型·右侧拔出型。



视角标准：第一视角

型号		防尘	L ₁	L ₂	L ₃	L ₄	W	W ₁	H	H ₁	H ₂	H ₃	P	P ₁	P ₂	P ₃	参考重量 (kg/pcs)
代码	L																
FHS01 FHS11	89	无指定 (无防尘)	65.5	30	30	20	55	45	29	12.5	14.5	10	37	17	32	28	0.15
	113		85.5				60		39	13			40	20	0.194		
	125		98	32	31.5	23	65	50	14	17	11	43	22	35	30	0.21	
	140		109	40	35	24	80	45	14.5	18	13	52	25	34	34	0.29	
	170	127	45	40	28	90	52	49	16.8	19	14.5	70	34	40	43	0.45	
140A	Y(带防尘)	109	40	35	24	80	50	45	14.5	27	18	52	25	35	34	0.35	



请按图示订货

型号		防尘
代码	L	
FHS01	<D>	无指定(无防尘)
FHS11	140A	Y(带防尘)

FHS01—L170



未税价(元)

优惠价	
数量	价格
1~9	100% 另行报价
10~	



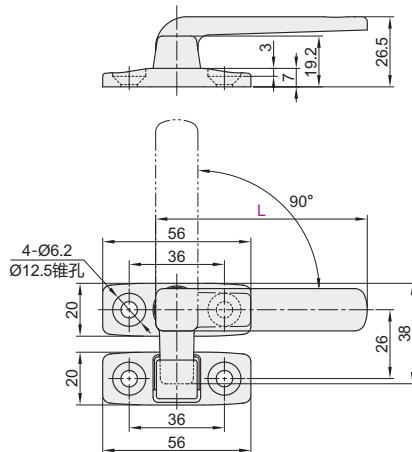
交货期

1

旋转扣·普通门用

代码	类型	材质	表面处理
FHS31	拔插型	SUS304	左侧拔出型
FHS41			右侧拔出型

① 图示为右侧拔出型。



视角标准：第一视角

型号		参考重量 (kg/pcs)
代码	L	
FHS31	80	0.10
FHS41	100	0.13



请按图示订货

型号		参考重量 (kg/pcs)
代码	L	
FHS31	<D>	0.10
FHS41	100	0.13

FHS31—L80



未税价(元)

优惠价	
数量	价格
1~9	100% 另行报价
10~	



交货期

1