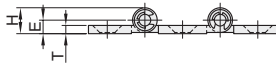


平型·双轴型

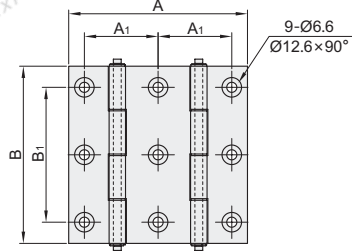
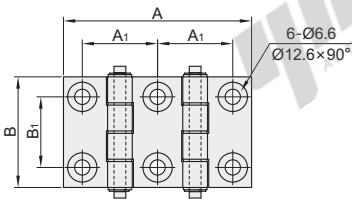
代码	类型	性价比	材质	表面处理
HFC92	双轴型 锥孔型	普通型	A6063-T5	喷砂本色阳极氧化
HFC93				喷砂黑色阳极氧化



6孔安装



9孔安装



① 转轴位置有POM衬套，可防止金属之间摩擦。



型号		A	B	A ₁	B ₁	H	T	E	负载 (kg)	参考重量 (kg/pcs)
6孔安装	80	80	47	32	30	11	3.5	5.75	10	0.054
	HFC92 90	90		37						0.056
	HFC93 104	104	42	0.073						
	114	114	47	0.08						
9孔安装	HFC92 80A	80	78	32	60	11	3.5	5.75	15	0.07
	90A	90	37	0.08						
	HFC93 104A	104	42	0.14						
	114A	114	47	0.30						

① 容许负载为使用2个时的数值。



型号	
代码	规格
HFC92	80
HFC93	90
HFC92—90	

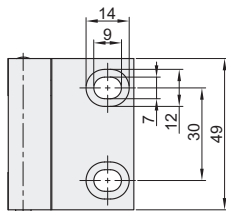
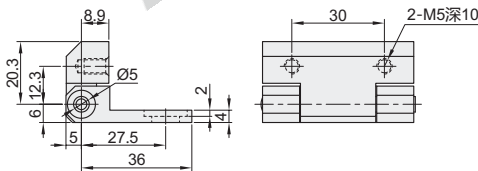


优惠价		
数量	1~9	10~
价格	100%	另行报价

交货期	
数量	12

L型

代码	类型	性价比	材质	表面处理/颜色
HFC95	左右偏置型 螺孔+腰孔型	普通型	A6063-T5	喷塑(黑淡光)



型号		负载 (kg)	参考重量 (kg/pcs)
代码	规格		
HFC95	49	38	0.058



型号		负载 (kg)
代码	规格	
HFC95	49	38

HFC95—49



优惠价		
数量	1~9	10~
价格	100%	另行报价

交货期	
数量	3

① 容许负载为使用2个时的数值。