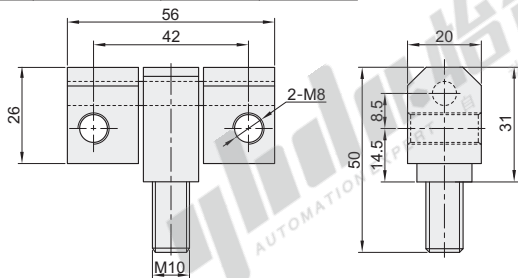


# 碳钢蝶形铰链

## 凸型/厚型/阶梯型

### 凸型

代码	类型	材质	表面处理
HFE03	凸型 螺钉+螺孔型	SPCC	镀铬



视角标准：第一视角

型号	负载 (kg)	参考重量 (Kg/pcs)
HFE03	26	0.24



型号	规格
HFE03	26



优惠价	数量	1~9	10~
数量	1~9	10~	
价格	100%	另行报价	

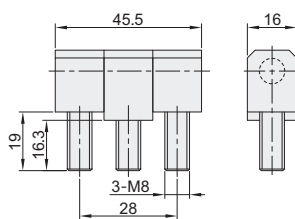


交货期
3

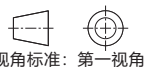
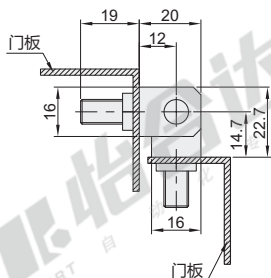
① 容许负载为使用2个时的数值。

### 厚型

代码	类型	材质	表面处理
HFL27	厚型 螺钉型	SPCC	镀亮光铬
HFL28			喷漆(黑色)



### 安装示意图



视角标准：第一视角

型号	负载 (kg)	参考重量 (Kg/pcs)
HFL27	45.5	0.133
HFL28		



型号	规格
HFL27	45.5



优惠价	数量	1~9	10~
数量	1~9	10~	
价格	100%	另行报价	



交货期
1

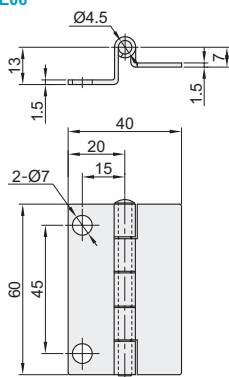
① 容许负载为使用2个时的数值。

### 阶梯型

代码	类型	材质	表面处理	
HFE06	双折型	SPCC	镀锌	
HFE16	阶梯型			圆孔+焊接型
HFE26	单折型			圆孔偏置型 锥孔+螺孔型

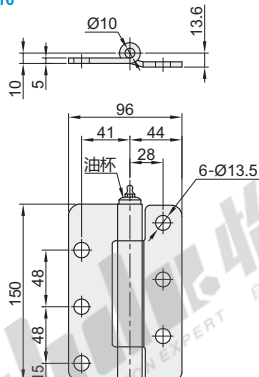
### 圆孔+焊接型

HFE06



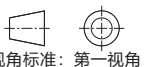
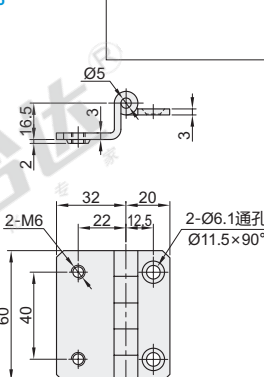
### 圆孔偏置型

HFE16



### 锥孔+螺孔型

HFE26



视角标准：第一视角

型号	负载 (kg)	参考重量 (kg/pcs)
HFE06	60	0.06
HFE16	150	0.77
HFE26	60	0.11



型号	规格
HFE06	60
HFE16	150



优惠价	数量	1~9	10~
数量	1~9	10~	
价格	100%	另行报价	



交货期
1

① 容许负载为使用2个时的数值。