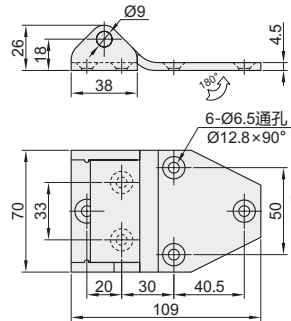


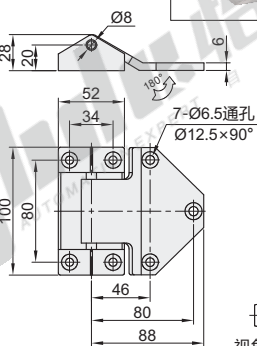
短板型

代码	类型	载荷	材质	表面处理
HFR18	冷库用 短板型 螺钉固定	重载型	SUS304	拉丝

规格: 38



规格: 52



视角标准: 第一视角

型号	规格	负载 (kg)	参考重量 (kg/pcs)
HFR18	38	80	0.35
	52	90	0.52

容许负载为使用2个时的数值。



请按图示订货

型号	规格	负载 (kg)
HFR38	<38>	80

HFR18—38



未税价(元)

● 优惠价

数量	1~9	10~
价格	100%	另行报价



交货期

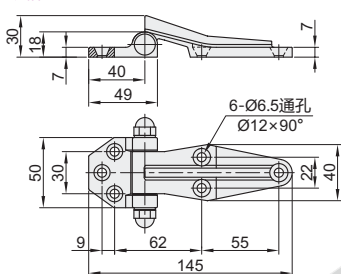
1

长板型

代码	类型	载荷	材质	表面处理
HFR26	冷库用 长板型	螺帽固定	SUS304	镜面抛光
HFR27		旋卯固定		

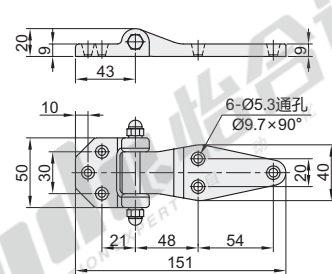
HFR26

规格: 145



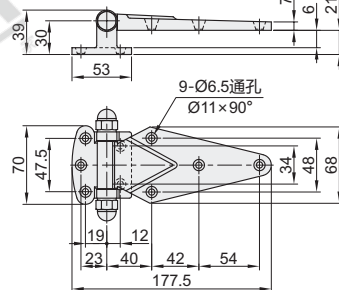
HFR26

规格: 151



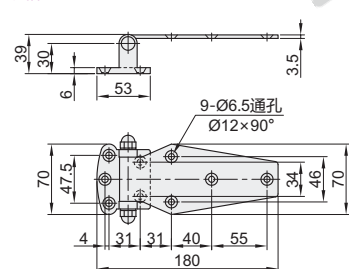
HFR26

规格: 177



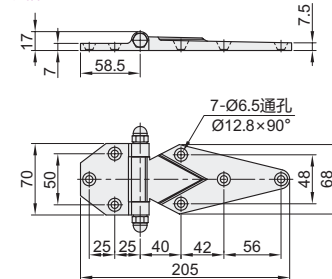
HFR26

规格: 180



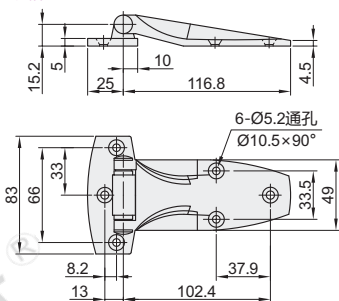
HFR26

规格: 205



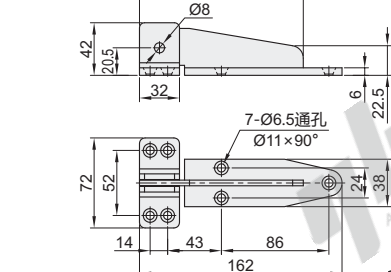
HFR27

规格: 141



HFR27

规格: 162



视角标准: 第一视角

型号	规格	负载 (Kg)	参考重量 (Kg/pcs)
HFR26	145	0.30	0.30
	151	0.25	0.25
	177	80	0.48
	180	0.52	0.52
	205	0.46	0.46
HFR27	141	40	0.30
	162	80	0.41

容许负载为使用2个时的数值。



请按图示订货

型号	规格	负载 (Kg)
HFR26	205	80

HFR26—205



未税价(元)

● 优惠价

数量	1~9	10~
价格	100%	另行报价

EX

Example 使用示例

