

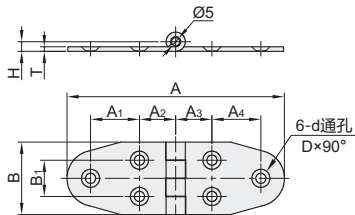
# 不锈钢碟形铰链

## 长板型/台阶型/铝框架专用 平型

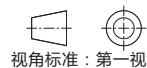
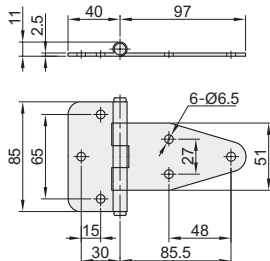
### 长板型

代码	类型	材质	表面处理
HFR59	长板型 锥孔错位型	SUS304	研磨处理
HFR23	长板型 偏置圆孔型	SUS304	镜面抛光

#### 锥孔错位型 HFR59



#### 偏置圆孔型 HFR23



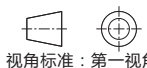
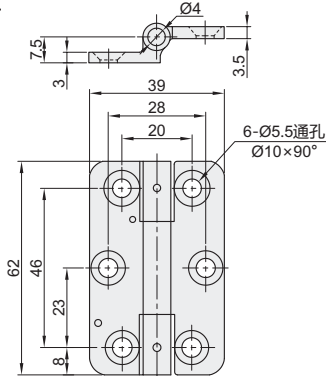
视角标准：第一视角

型号	A	A1	A2	A3	A4	B	B1	T	H	d	D	负载 (kg)	参考重量 (kg/pcs)
HFR59	40	80	9	20	20	9	40	20	2.5	10.6	5.5	12	0.07
	40A	100		20	20	27	40	20				14	0.08
	40B	120	27									16	0.09

型号	负载 (kg)	参考重量 (Kg/pcs)
HFR23	85	19

### 台阶型

代码	类型	材质	表面处理
HFR21	台阶型 锥孔型	SUS304	拉丝



视角标准：第一视角

型号	负载 (kg)	参考重量 (Kg/pcs)
HFR21	62	25



请按图示订货

型号	代码	规格
HFR21	62	62

HFR21-62



未税价(元)

优惠价	数量	1~9	10~
数量	1~9	10~	
价格	100%	另行报价	

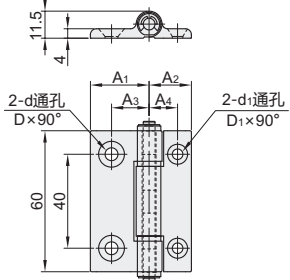
交货期	数量	1~9	10~
数量	1~9	10~	
价格	100%	另行报价	

1

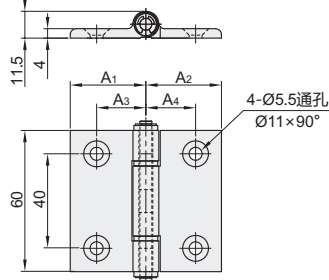
### 铝框架专用

代码	类型	材质	表面处理
HFR24	铝框架专用 左右偏置型 锥孔型	SCS13	镜面抛光

规格：60/60B



规格：60A/60C



视角标准：第一视角

推荐相同尺寸不同材质请阅HFC46 (P160)。

型号	A1	A2	A3	A4	D	D1	d	d1	负载 (kg)	参考重量 (Kg/pcs)
HFR24	60	18	11	11	8.5	5.5	4.5		0.13	
	60A	25	16	16					0.15	
	60B	25	16	16					0.18	
	60C	32	21	21					0.20	



请按图示订货

型号	代码	规格
HFR24	43	43

HFR24-43



未税价(元)

优惠价	数量	1~9	10~
数量	1~9	10~	
价格	100%	另行报价	

交货期	数量	1~9	10~
数量	1~9	10~	
价格	100%	另行报价	

3

铰链