

# 圆孔型 平型

# 不锈钢蝶形铰链

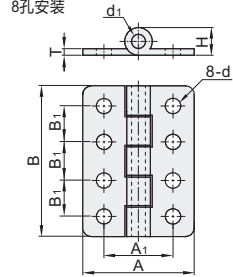
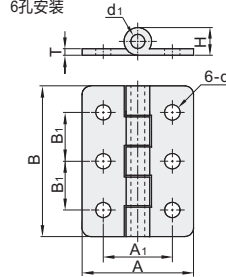
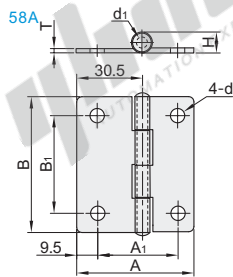
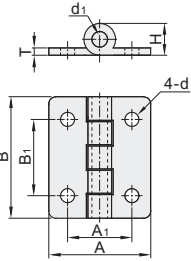


RoHS

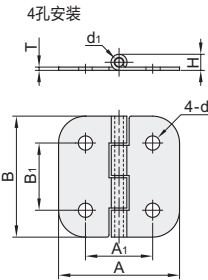
代码	类型	性价比	材质	表面处理/颜色
HFV11	平型 圆孔型	经济型	SUS304	镜面抛光
E-HFV18				喷砂
HFV12				拉丝
HFV16				研磨抛光
HFV17				喷漆黑色
E-HFV19	精密型			喷砂研磨
HFV13				镜面抛光

① 仅HFV11、HFV12、HFV13、符合RoHS标准

HFV11/12/13/17/E-HFV18/E-HFV19  
4孔安装

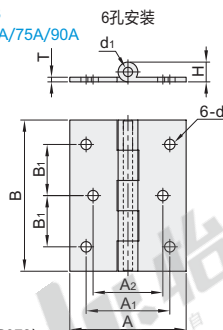


HFV16



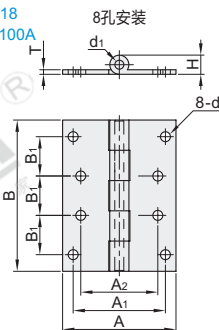
E-HFV18

规格: 65A/75A/90A



E-HFV18

规格: 100A



① 推荐: 与HFV12相同尺寸但不同的材质型号请阅读HFV02 (P872)。

型号	规格	安装孔数	A	B	A <sub>1</sub>	B <sub>1</sub>	H	T	d	d <sub>1</sub>	分段数	负载 (kg)	参考重量(kg/pcs)				
													HFV11/16	HFV12/13/17/E-HFV19			
HFV11	25	4孔安装	20	25	12	16	3.8	0.8	3.4	2	5	1	0.01	—			
	30		30	22	22	4.3						1	0.01				
	40		40	22	26	6						1.5	3.2		6	0.02	
	50		50	34	34	6.4						1.5	4.3		8	0.03	
	40A	30	40	28	6.4	1.5	3.4	3	6	0.01	5	7	0.02	—			
	50A		50	36											4.5	6	0.01
	65	6孔安装	50	65	30	23	8	2	4.5	4	13	0.07	—				
	75		75	27	5.3	15	0.08										
	90		60	90	38	35	12	3	6.4	6	25	0.18					
	100		60	100	38	26	12	3	6.4	6	30	0.20					
HFV12 HFV13 HFV17 E-HFV19	40	4孔安装	35	40	21	25	9	2	5.5	5	5	9	0.035	—			
	47		47	32	30	12						12	0.050				
	58	6孔安装	61	58	42	37	12.5	3	6.5	6	4	25	0.120	—			
	58A		58	58	37							6	0.120				
	(70)		80	70	47							43	11.5		5	30	0.190
	65		35	65	21							25	9		2	5.5	5
	77	8孔安装	47	77	32	30	12	3	6.5	6	4	15	0.08	—			
	95		61	95	42	37						35	0.20				
(113)	80		113	47	43	40						0.32					
45	80		113	47	43	4						40	0.32				
HFV16	45	4孔安装	45	45	25	25	6	1.2	5.3	3.2	4	7	0.05	—			

① 规格: 58A仅适用于HFV13/HFV17。

② ( )内的规格不适用E-HFV19。

③ 容许负载为使用2个时的数值。

型号	规格	安装孔数	A	B	A <sub>1</sub>	B <sub>1</sub>	A <sub>2</sub>	H	T	d	d <sub>1</sub>	分段数	负载 (kg)	参考重量 (kg/pcs)
E-HFV18	25	4孔安装	20	25	12	16	—	3.8	0.8	3.4	2	3	0.9	0.006
	30		30	22	22	5.8							0.012	
	40		40	22	28	6.8							0.016	
	50		50	36	36	12.7							0.025	
	65	6孔安装	50	65	30	23	8.5	2	5.5	4	5	5	14.7	0.046
	65A		36	22	30	14.7							0.046	
	75		75	30	27	—							24.5	0.068
	75A		36	26	30	—							24.5	0.068
	90	8孔安装	60	90	38	35	12.7	3	6.6	6	5	5	29.5	0.1
	90A		46	34	36	—							29.5	0.1
100	38		—	—	—	29.5							0.1	
100A	46		26	36	—	29.5							0.1	

④ 容许负载为使用2个时的数值。

请按图示订货

型号	规格	A
HFV11	25	20
HFV11	30	20

HFV11 — 25

优惠价

数量	1~9	10~
价格	100%	另行报价

未税价(元)

交货期

1