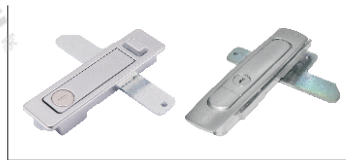


平面锁

把手按压式 三点式

代码	类型	材质	表面处理			
			基座	把手	锁舌	锁舌
XAT60	把手按压式	带锁芯	ZDC5	S45C	镀沙铬	镀蓝白锌
XAT61			ZDC		镀亚光铬	
XAT62					无锁芯	



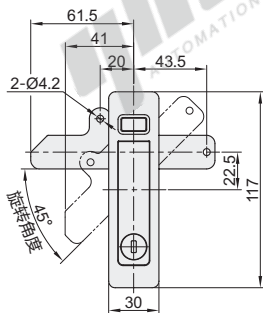
特点

- 左右兼用式设计(可通过翻转挡板实现左右变更)。
- 金属零件已组装, 安装起来更简便。
- 也可使用碗形垫片进行安装。

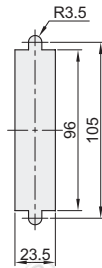
用途: 配电箱, 分电盘, 控制柜及其他各种箱柜。

带锁芯型配置钥匙: 2把。

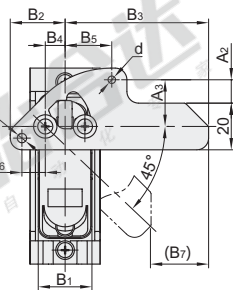
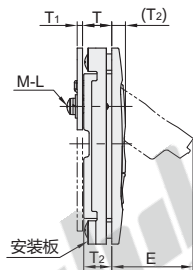
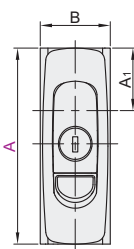
带锁芯
XAT60



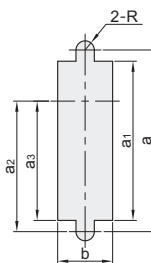
开孔尺寸



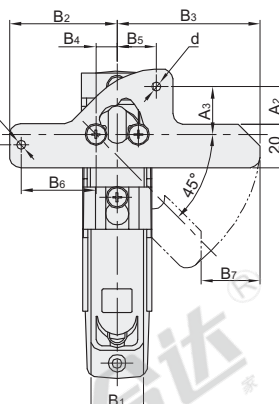
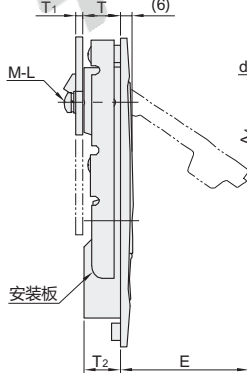
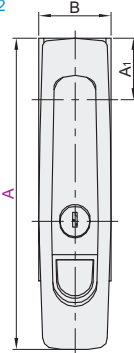
带锁芯 XAT61
无锁芯 XAT62
A: 84



开孔尺寸

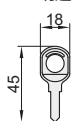


带锁芯 XAT61
无锁芯 XAT62
A: 117/142



- ① A84/A117最大适用门板厚度t2.0mm
- ② A142最大适用门板厚度t2.8mm

钥匙



视角标准: 第一视角

代码	型号 A	A1	A2	A3	A4	B	B1	B2	B3	B4	B5	B6	B7	T	T1	T2
		XAT61	84	25	10	20	—	28	23	23.5	61.5	8.5	20	10	20.5	12.5
XAT62	117	29	17	22	5	32.4	26	48.5	65.5	9.5	18	34.5	25.5	17	3.2	16.5
XAT62	142							49.5	65.5	9.5	18	34.5	25.5	17	3.2	16.5

代码	型号 A	E	M-L	d	d1	开孔尺寸						参考重量(kg)	
						a	a1	a2	a3	b	R	带锁芯	无锁芯
XAT61	84	26			4	72	63	53	48.5	24	4	0.17	0.16
XAT62	117	52	M4-L8	3.2	3.2	105	96	86	81.5	24	4	0.23	0.23
XAT62	142	58	M5-L10	4.2	4.2	128	117	106	100.5	27	4.5	0.37	0.36

型号	参考重量
代码 XAT60	(kg) 0.249



请按图示订货

型号	A	A1
代码 XAT61	(84)	25
代码 XAT62	117	

XAT61 — A84

型号	代码
XAT60	

XAT60



未税价(元)

优惠价	数量	价格
1~4	5~	100% 另行报价



交货期
1