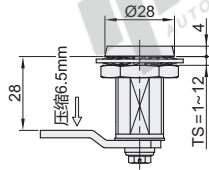


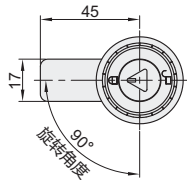
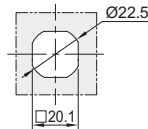
代码	类型	压缩距离	锁芯	材质			表面处理		
				基座	锁芯	锁舌	基座	锁芯	锁舌
XAU76	20系列	6.5	正方形锁芯	ZDC5	S45C	镀亮铬	镀锌		
XAU77						喷塑(黑色)			
XAU75			三角形锁芯	SUS304	SUS304	—	—		
XAU78									
XAU79			双牙形锁芯	ZDC5	S45C	镀亮铬	镀锌		
XAU80								喷塑(黑色)	
XAU81			内六角锁芯	ZDC5	S45C	镀亮铬			
XAU82						喷塑(黑色)			
XAU83				喷塑(黑色)					



三角形锁芯(SUS304)
XAU75



开孔尺寸

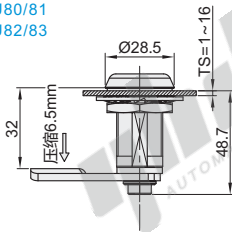


特点

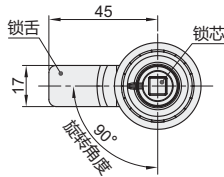
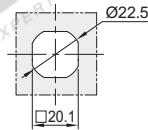
- 通过压缩行程锁紧门框，内置弹簧，钥匙转动180°锁舌转动90°，实现开关锁；
- 左右开门通用。

- 锁舌孔尺寸: □ 8×8
- 配置钥匙: 1把

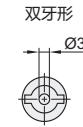
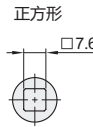
正方形锁芯(ZDC5): XAU76/77
三角形锁芯(ZDC5): XAU78/79
双牙形锁芯(ZDC5): XAU80/81
内六角锁芯(ZDC5): XAU82/83



开孔尺寸



锁芯形状



视角标准: 第一视角

型号	
代码	参考重量(kg)
XAU75	0.21
XAU76	
XAU77	
XAU78	
XAU79	0.2
XAU80	
XAU81	
XAU82	
XAU83	



型号

XAU75
XAU76
XAU77



未税价(元)

优惠价	
数量	价格
1~9	100%
10~	另行报价

☑ XAU75



交货期

10

☑ XAU75



未税价(元)

优惠价	
数量	价格
1~4	100%
5~	另行报价

☑ 其余



交货期

1

☑ 其余