

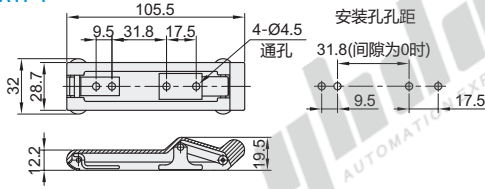
标准型搭扣

- 防尘型/可调节防尘型
- 带防松动型

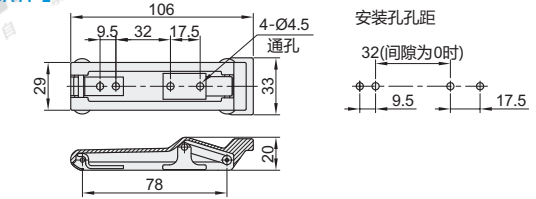
防尘型

代码	类型	材质	颜色
HGA11	防尘型 无挂锁孔	橡胶	黑色
HGA12	防尘型 单挂锁孔		

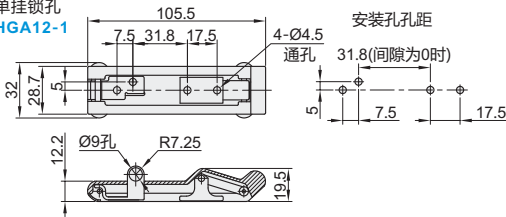
无挂锁孔 HGA11-1



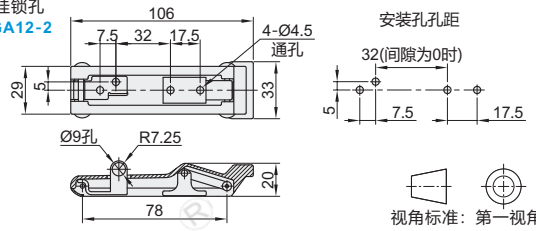
无挂锁孔 HGA11-2



单挂锁孔 HGA12-1



单挂锁孔 HGA12-2



视角标准：第一视角



代码	型号	规格	拉伸承重 (kgf)	参考重量 (kg/pcs)
HGA11	1		4.5	0.02
HGA12	2			



代码	规格
HGA11	1
HGA12	2
HGA11-1	



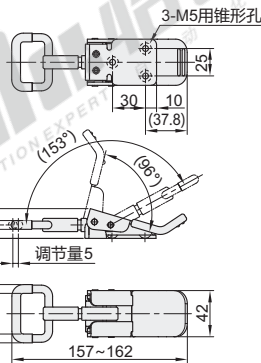
优惠价
数量 1~9 10~
价格 100% 另行报价



交货期
1

可调节防尘型

代码	类型	材质	表面处理
HGA15	可调节 无挂锁孔	SUS316	滚筒抛光
HGA16	防尘型 单挂锁孔		镜面抛光



视角标准：第一视角

代码	型号	规格	拉伸承重 (kgf)	参考重量 (kg/pcs)
HGA15	160		330	0.25
HGA16				



代码	规格
HGA15	160
HGA16	160
HGA15-160	



优惠价
数量 1~9 10~
价格 100% 另行报价

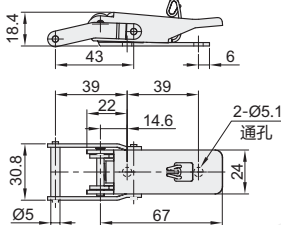


交货期
3

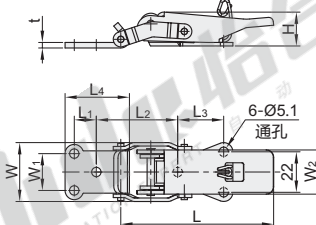
带防松动型

代码	类型	材质	表面处理
HGA20	带防松动型 单挂锁孔	SUS304	镜面抛光

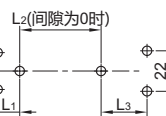
规格: 31



规格: 32/33/33A



安装孔孔距



视角标准：第一视角



型号	参考重量 (kg/pcs)
代码 规格	
HGA20 31	0.018

型号	W	W1	W2	L	L1	L2	L3	L4	H	t	参考重量 (kg/pcs)
代码 规格											
HGA20 32	32			107		74~77		40	18.4		0.02
HGA20 33	33	20	24	80.5	12	42~45	25	34	19	2	0.024
HGA20 33A				95.5							



型号	规格
代码	
HGA20	31
HGA20-32	