

# 标准型搭扣

## 盒型 · 无挂锁孔/带挂锁孔 轻载型

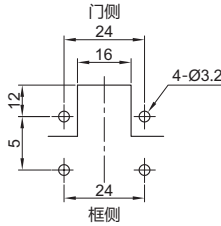
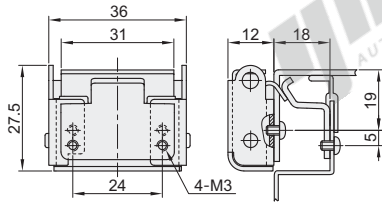
代码	类型	材质	表面处理	颜色
HGA32	盒型	无挂锁孔	SUS304 滚筒研磨	—
HGA33		带挂锁孔	PA66 — 象牙色	—
HGA37	带挂锁孔	SUS316	滚筒研磨	—

① 本图表示紧固余量为0mm时的场合。

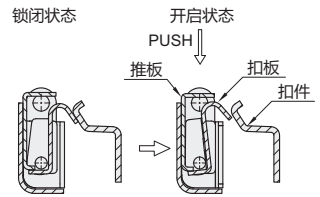


### HGA32-28

#### 安装孔孔距



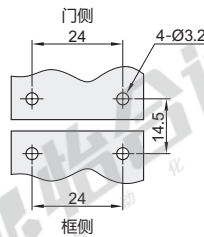
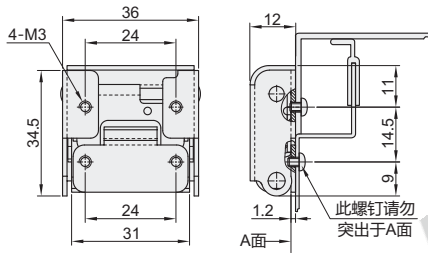
#### EX Example 使用示例



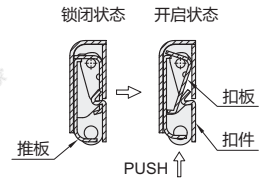
① 按动推板实现扣板与扣件解锁与锁定。

### HGA32-35

#### 安装孔孔距



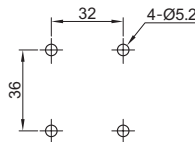
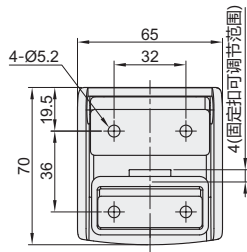
#### EX Example 使用示例



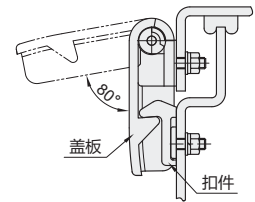
① 按动推板实现扣板与扣件解锁与锁定。

### HGA33

#### 安装孔孔距

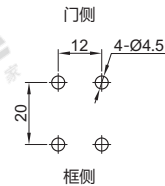
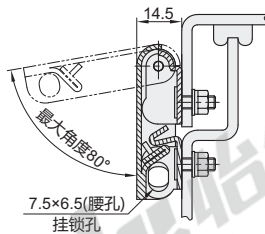
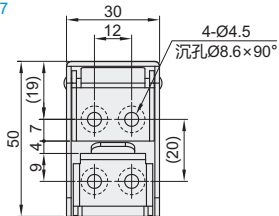


#### EX Example 使用示例



### HGA37

#### 安装孔孔距



视角标准：第一视角

代码	型号	规格	参考重量 (kg/pcs)
HGA32	28	28	0.04
HGA33		35	0.057
HGA33	70	70	0.057

代码	型号	规格	拉伸载荷 (kgf)	参考重量 (kg/pcs)
HGA37	50	50	8	0.057



型号	代码	规格
HGA32-28	HGA32	28
	HGA33	35



● 优惠价	数量	1~9	10~
价格	100%	另行报价	

