

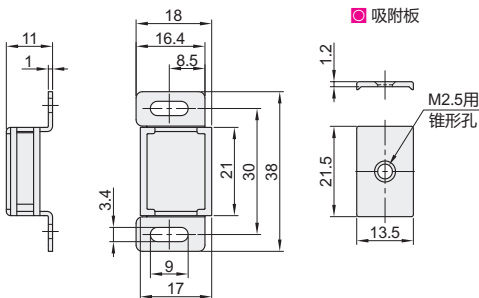
# 标准磁力扣

## 普通吸力·双磁芯 侧面吸附力 金属型

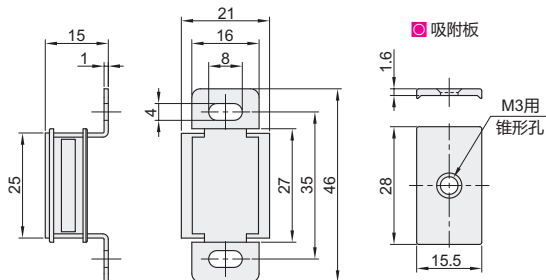
代码	类型	材质		表面处理	
		外壳	吸附板	外壳	吸附板
HFU91	普通吸力	ADC	SPCC	烤漆(褐色)	镀锌
HFU92				本色	
HFU93		阳极氧化			
HFU94		阳极处理(金色)		镀彩锌	
HFU95		阳极处理(黑色)			



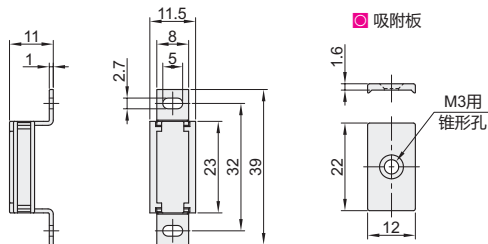
HFU91



HFU92

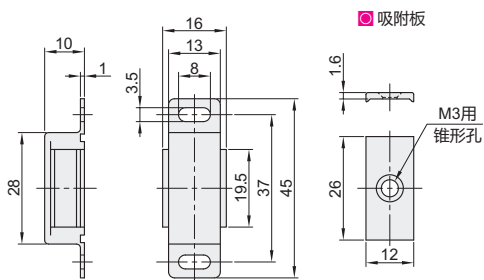


HFU93



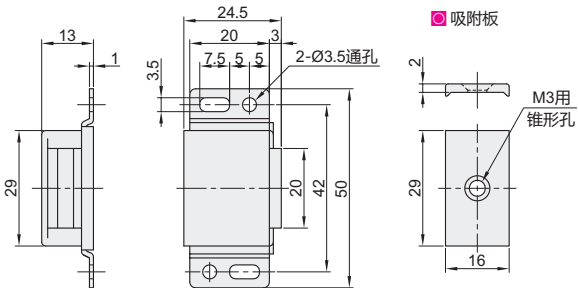
HFU94  
HFU95

规格: 37



HFU94

规格: 42



视图标准: 第一视角

代码	型号	规格	吸引力 (kgf)	参考重量 (kg/pcs)
HFU91		30	0.8	0.017
HFU92		35	1.5	0.028
HFU93		32	2	0.012

代码	型号	规格	吸引力 (kgf)	参考重量 (kg/pcs)
HFU94		37	1.2	0.019
		42	1.5	0.036
HFU95		37	1.2	0.019

磁力扣



型号	
代码	规格
HFU91	30
HFU92	35

HFU91-30



优惠价	
数量	1~9 10~
价格	100% 另行报价

