

卡扣式安装/嵌入型/外装型 ▶

标准型 推出力16.7~26.5N

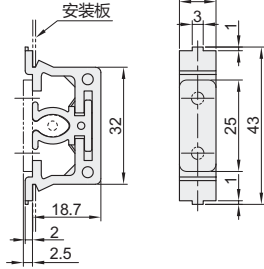
卡槽式球形扣

卡扣式安装

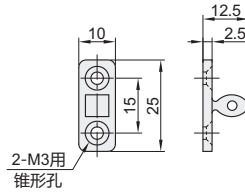
代码	类型	安装类型	材质			颜色
			本体	扣件	碰头	
HGT01	标准型	卡扣式安装	POM	POM	PA	自然色



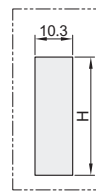
母扣



公扣



开孔尺寸



型号		安装板厚	H	推入力 (kgf)	推出力 (kgf)	参考重量 (kg/pcs)
代码	规格					
HGT01	32	0.8	32.3	2	2	0.0045
		1	32.9			
		1.2	33.8			



型号	
代码	规格
HGT01	32



优惠价		
数量	1~9	10~
价格	100%	另行报价

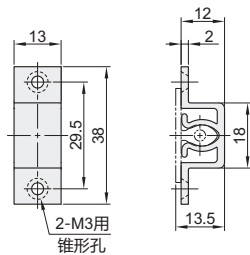
交货期	
数量	1~9
交货期	3

嵌入型

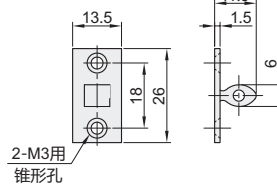
代码	类型	安装类型	材质		颜色
			本体	碰头	
HGT03	标准型	嵌入型	POM	PA	自然色



母扣



公扣



型号		推入力 (kgf)	推出力 (kgf)	参考重量 (kg/pcs)
代码	规格			
HGT03	38	2	2.3	0.0045



型号		推入力 (kgf)
代码	规格	
HGT03	38	2



优惠价		
数量	1~9	10~
价格	100%	另行报价

交货期	
数量	1~9
交货期	3

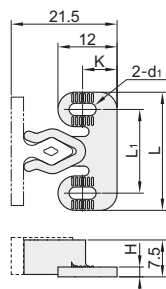
外装型

代码	类型	安装类型	材质		颜色
			本体	碰头	
HGT06	标准型	外装型	POM	PA	自然色
HGT07			PA	PA	黑色
HGT08			PA	PA	白色

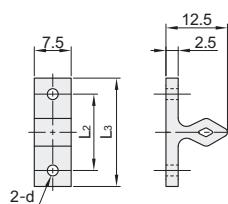


材质(POM) : HGT06/07

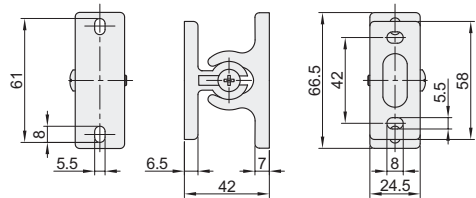
母扣



公扣



材质(PA) : HGT08



材质: POM

型号		L	L1	K	L3	L2	H	d1	d	推入力 (kgf)	推出力 (kgf)	参考重量 (kg/pcs)
代码	规格											
HGT06	HGT07	24	24	17	7	22	15.5	2	2.5	3.1	2.7	0.0015
HGT06		26	26	18	6	24.5	17	2.5	3.3	2.2	1.7	0.002

材质: PA

型号		推入力 (kgf)	推出力 (kgf)	参考重量 (kg/pcs)
代码	规格			
HGT08	66.5	2	2.5	0.09



材质: PA	
型号	
代码	规格
HGT08	66.5



优惠价		
数量	1~9	10~
价格	100%	另行报价

交货期	
数量	1~9
交货期	3