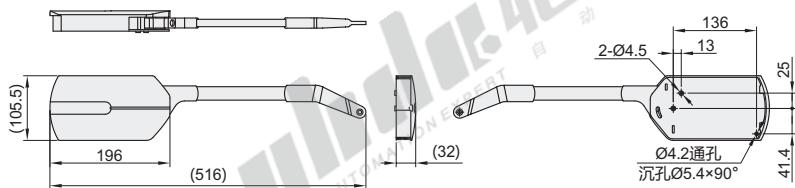
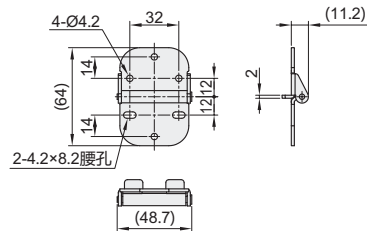


代码	类型	材质		表面处理/颜色		使用温度
		外壳	支臂	外壳	支臂	
HFX93	角度任停式	ABS	铝合金	浅灰色	阳极氧化	0°C ~ 40°C

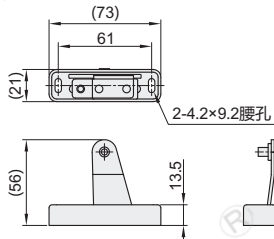
① 已通过本公司3万次开关实验。



中心铰链



安装底座



视角标准：第一视角

型号	规格	适用门宽	适用门高	适用门重 (kg/每扇门)	参考重量 (kg/pcs)
HFX93	LL			2.5~3.3	2.245
	ML			3.3~4.1	2.316
	MM	1200以下	320~370	4.1~4.9	2.387
	HM			4.9~5.7	2.431
	HH			5.7~6.5	2.475



型号	
代码	规格
HFX93	LL
	MM
HFX93—ML	



优惠价	
数量	价格
1~9	100%
10~	另行报价



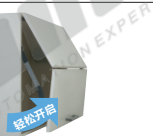
3

利用LAPCON功能进行门的控制

抬起协助功能

只需很小的力即可将门开启。

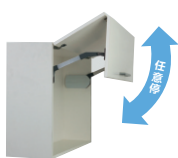
图1



任意停功能

在约50°~全开位置的范围内，可将门停止在任意位置。

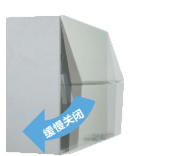
图2



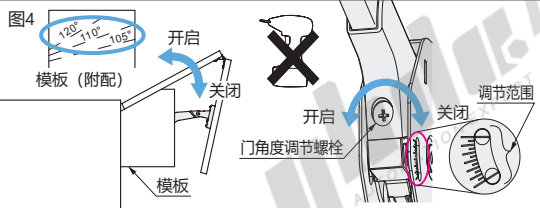
阻尼功能

在约0°~40°的范围内，即使松开手，门也会缓慢关闭，操作安全。

图3



开启角度的调节



在门铰合页的开启角度位置处将折叠的模板靠在橱柜的门铰上，然后旋转门角度调节螺钉，使门的开启角度与模板匹配。

特点:

- 利用独创性机构《LAPCON》的功能，可轻柔顺畅地控制门的开闭动作。只需很小的力即可将门开启(参见图1)。在约50°~全开位置的范围内，可将门停止在任意位置。(参见图2)在约0°~40°的范围内，即使松开手，门也会缓慢关闭，操作安全。(参见图3)
- 对准所使用的门铰较链后，可方便地调节门的开启角度(参见图4)。
- 具有传统LAPCON支撑所没有的、创新的底座上下调节功能，可实现快速安装。
- 使用附配的模板即可方便地安装。

注意

- 门的开闭手动进行。
- 安装前绝对不可用手向下按压单件支撑的支臂。
- 请勿在门已完全打开的状态下试图继续开门。
- 请勿粗暴地进行门的开闭，例如猛地转动门等。
- 较链未附配。隐形较链(无扣力)或单轴较链请用户另行准备。
- 门铰较链采用隐形较链或单轴较链(平较链)时，两者的动作和门重的指定范围略有差异。使用前请通过实物进行确认。
- 附配2个连接上部门和下部门的中心较链。
- 为便于开门，建议将拉手安装在下部门的安装底座中心以上。
- 本产品务必左右配套使用。

配件

- 安装底座
- 中心铰链
- 定位用模板
- 十字槽沉头自攻螺钉 M3.5×38 (本体安装用)
- 十字槽扁头自攻螺钉 M3.5×15 (中心铰链安装用)
- 十字槽扁头自攻螺钉 M3.5×27 (底座安装用)
- 十字槽圆头螺钉 M4×5 (底座安装用)

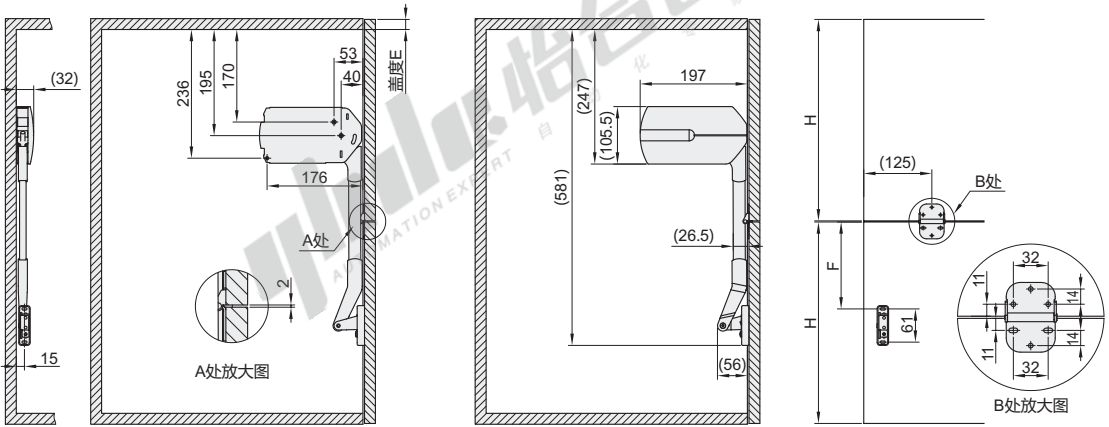
氮气弹簧

# 杆臂绕主体旋转型阻尼撑杆

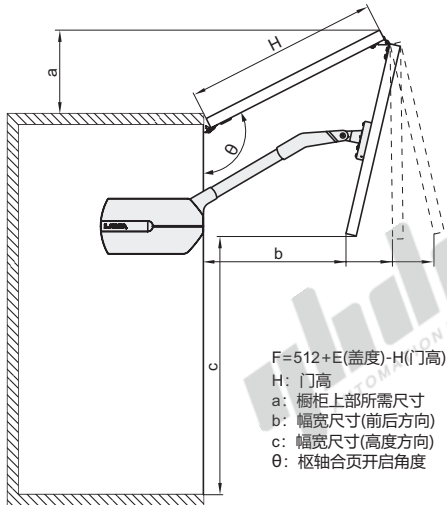
## 角度任停式

水平折叠门用·对称使用型

安装示意图



- 1 门框铰链请用户另行准备隐形铰链或单轴铰链。
- 2 门框铰链请用户另行准备隐形铰链或单轴铰链。



门框使用隐形铰链时 (枢轴合页的开启角度与门的位置)

枢轴铰链开启角度 $\theta$	H(门高)	a	b	c
105°	320	58	364	341
	350	65	348	373
	370	69	314	399
110°	320	85	364	369
	350	93	344	402
	370	99	303	431
120°	320	134	359	424
	350	148	330	459
	370	157	270	492

门框使用单轴铰链时 (枢轴合页的开启角度与门的位置)

枢轴铰链开启角度 $\theta$	H(门高)	a	b	c
120°	320	167	351	452
	350	181	313	490
110°	370	131	289	461

- 1 门框使用单轴铰链时, 请使用模板(附配)并进行调节, 确保门框铰链的开启角度 $\theta$ 小于120°。

枢轴铰链的使用数量

门重(kg)	门宽	使用数量
2.5~5.5	~900	2个
	900~1200	
5.6~6.5	~900	3个
	900~1200	