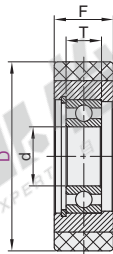


容许载荷70~320kg

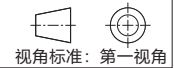
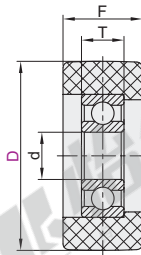
代码	轮部代号	材质	颜色	轴承
J-CRH20	AH	钢芯浇铸聚氨酯	浅棕色	单滚珠轴承



型号		轮部代号	F	T	d	轴承型号	容许载荷 (kg)	参考重量 (kg)
代码	D							
J-CRH20	40	AH	20	8	10	6000-2RS	70	0.1
	55			11	15	6202-2RS	125	0.2
	60			12	20	6004-2RS	135	0.2
	70			20	6004-2RS	160	0.3	
	80	25	15	25	6205-2RS	230	0.3	
	90			20	6205-2RS	260	0.4	
	100			20	6304-2RS	250	0.9	
	125			25	6205-2RS	320	1.0	

容许载荷130~530kg

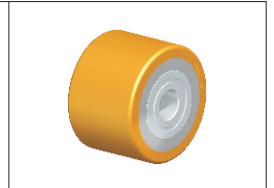
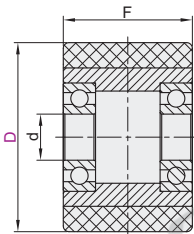
代码	轮部代号	材质	颜色	轴承
J-CRH21	BD	PA6	白色	单滚珠轴承



型号		轮部代号	F	T	d	轴承型号	容许载荷 (kg)	参考重量 (kg)
代码	D							
J-CRH21	40	BD	20	9	10	6200-2RS	130	0.05
	60			12	20	6004-2RS	260	0.1
	70			14	20	6204-2RS	300	0.2
	100	25	15	25	6205-2RS	425	0.3	
	125				6205-2RS	530	0.3	

容许载荷220~1060kg

代码	轮部代号	材质	颜色	轴承
J-CRH22	AB	聚氨酯	浅棕色	双滚珠轴承



型号		轮部代号	F	d	轴承型号	容许载荷 (kg)	参考重量 (kg)
代码	D						
J-CRH22	60	AB	35	15	6002ZZ	220	0.3
	75						
	80						
	80B						
	82	20	60	6204ZZ	720	1.2	
	85						
	85B						
	85B						
85B	25	110	6005ZZ	1060	1.6		



容许载荷220~1060kg

型号	轮部代号
代码 D	轮部代号
J-CRH22	D60
	75
J-CRH22—D60—AB	



● 优惠价	
数量	1~50 51~
价格	100% 另行报价

交货期	32
-----	----