

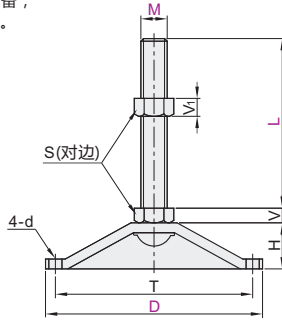
脚杯

固定调节型 · 喇叭形 · 带定位孔型 中载型

代码	类型	材质	表面处理
WAC31	带定位孔型	Q235	镀锌

特点

- 产品底部为圆盘冲压件，较适用于流水线设备；
- 底壳带四个定位小孔，可助设备提高承载力。



型号		M	L	S	H	T	d	V	V ₁	垂直承载能力 (Kg)	参考重量 (Kg/pcs)				
代码	D														
WAC31	74	12	50	19	15	63	6.5	8	10	400	0.18				
		100	700							0.21					
		150	800							0.24					
		16	50	24						10	13	400	0.19		
		100	700									0.32			
		150	800									0.22			
	20	100	30	15	63	6.5	13	16	400			0.22			
									700			0.35			
									800			0.52			
		150	30						15	63	6.5	13	16	400	0.22
														700	0.35
														800	0.52



请按图示订货

型号				
代码	D	M	L	S
WAC31	74	12	100	19

WAC31-D74-M12-L150



未税价(元)

优惠价

数量	1~9	10~
价格	100%	另行报价



交货期

1

承载力试验 (测验型号: WAC31-D74-M20-L150)

