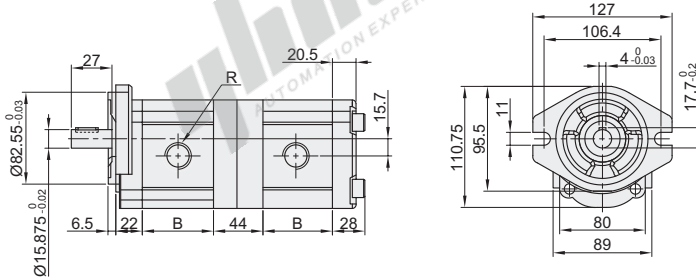


# 高压齿轮泵

## ◀ 双联齿轮泵

代码	类型		材质
WSN35	双联齿轮泵	标准齿轮泵	铝合金壳体



视角标准：第一视角

代码	型号	公称排量(ml/r)	旋转方向 (从轴端看)	B	R		压力(MPa)			转速(r/min)		重量 (kg)
					输入端	输出端	工作	最高	额定	最高	最低	
WSN35	22	(2+2)	R(顺时针) L(逆时针)	45.5	Rc3/8	Rc3/8	210	250	1800	4000	700	3.42
	33	(3+3)		47								3.48
	44	(4+4)		49								4.38
	66	(6+6)		52								4.46
	88	(8+8)		55								4.58
	1111	(11+11)		60								5.20
	1313	(13+13)		64								5.40
	1414	(14+14)		66								5.52
	1717	(17+17)		70								5.74
	1919	(19+19)		74								5.98
	2323	(23+23)		81								6.38
	2525	(25+25)		84								6.48
	2828	(28+28)		88								6.70
	3030	(30+30)		92								6.90
	3333	(33+33)		98								7.20
3535	(35+35)	102	7.42									
					Rc3/4	Rc1/2	175	210		2800	500	6.38
					Rc1	Rc3/4	140	175		2500		6.70
							125	140		1200		6.90



请按图示订货

代码	公称排量(ml/r)	旋转方向
WSN35	22	R(顺时针)
	33	L(逆时针)

WSN35—22—R



未税价(元)

优惠价		
数量	1~9	10~
价格	100%	另行报价



交货期	
5	