

压力表

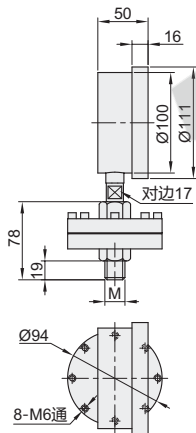
隔膜型/膜盒型

隔膜型

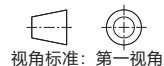
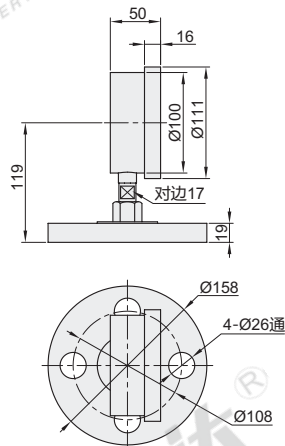
代码	类型	材质		充填液体	充油含量	使用温度
		隔膜				
WSK13	隔膜型	SUS316		硅油、植物油	99.70%	-40°C~70°C

适用：广泛应用于制药、食品、饮料、水处理等行业。

连接方式：A(螺纹连接)



连接方式：B(法兰连接)



代码	型号		连接方式	测量范围 (MPa)	接口螺纹 M	精度等级
	规格					
WSK13	15		A(螺纹连接)	0~15	M20×1.5 仅A(螺纹连接)	2.5:1.6
	20			0~20		
	25		B(法兰连接)	0~25		
	32		0~32			
	40		0~40			
	50		0~50			



型号		连接方式
代码	规格	
WSK13	15	A
	20	B

WSK13—15—A



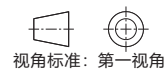
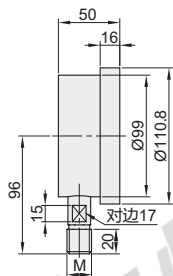
优惠价		
数量	1~9	10~
价格	100%	另行报价



膜盒型

代码	类型	材质		充油含量	使用温度
		表壳	接口		
WSK14	膜盒型	SUS304		99.70%	-40°C~70°C

适用：用于测量具有一定腐蚀性、非凝固或结晶的各种流体介质的压力或负压。



代码	型号		连接方式	测量范围 (KPa)	接口螺纹 M	精确度
	规格					
WSK14	100		径向	0~60	M20×1.5	±2.50%



型号	
代码	规格
WSK14	100

WSK14—100



优惠价		
数量	1~9	10~
价格	100%	另行报价

