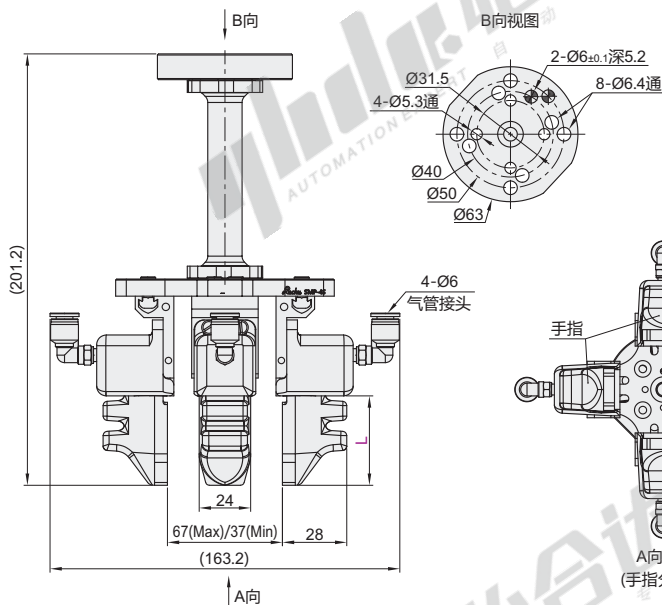


夹爪套件

代码	类型	
NGL01	柔性夹爪	夹爪套件

特点：百万次使用寿命，阻燃，耐酸碱，耐油，耐高温可达280℃。



指尖活动方向及行程



视角标准：第一视角

型号		L	工作气压 (Kpa)	使用寿命 (万次)	最大开合速度	最高重复定位精度	重量 (kg)
代码	手指数量						
NGL01	4	55	-80~300	200~400	300次/分钟	0.05	0.69

有源集成控制器

代码	类型	外壳		防护等级
		材质	表面处理	
NGL02	柔性夹爪用	有源集成控制器	铝合金 阳极氧化	IP54

特点：内置气源，小巧轻便。适配各种机械臂，PLC终端。



型号		外形尺寸 (长×宽×高)	额定电压 (V)	额定功率 (W)	输出气压 (Kpa)	正压流量 (L/min)	负压流量 (L/min)	工作噪音 (dB)	控制方式	重量 (kg)
代码	规格									
NGL02	1	158×120×75	DC24	18	-85~100	4	4	50	本体按钮或IO控制	1.05

轻量控制器

代码	类型
NGL03	柔性夹爪用 轻量控制器

特点：体积小，重量轻，安装方便。



型号		外形尺寸 (长×宽×高)	输出气压 (Kpa)	正压流量 (L/min)	负压流量 (L/min)	控制方式	重量 (kg)
代码	规格						
NGL03	1	64×31×85	-90~300	165	55	电磁阀控制	0.35

夹爪套件

型号		L
代码	手指数量	
NGL01	4	L55

轻量控制器

型号
代码
NGL03



优惠价	
数量	1~5
价格	100% 另行报价

交货期	
数量	7